

Instytut Badań Edukacyjnych

Aleksandra Leyk, Roksana Pierwieniecka, Irmina Sokulska

22.11.2023 r.

Kwalifikacje i kompetencje

- czy narzędzia cyfrowe mogą ułatwić ich rozpoznanie?



Fundusze Europejskie
dla Rozwoju Społecznego



Rzeczpospolita
Polska

Dofinansowane przez
Unię Europejską



IBE



INSTYTUT
BADAŃ
EDUKACYJNYCH

PRZYKŁAD PRACY DORADCY Z KLIENTEM Z UŻYCIEM NARZĘDZI CYFROWYCH ZSK



**ZINTEGROWANY
SYSTEM
KWALIFIKACJI**



**Metoda
Bilansu
Kompetencji**



**MOJE
PORTFOLIO**

HISTORIA WIKTORA

2020



HISTORIA WIKTORA

2023



HISTORIA WIKTORA



CZYM SĄ EFEKTY UCZENIA SIĘ?

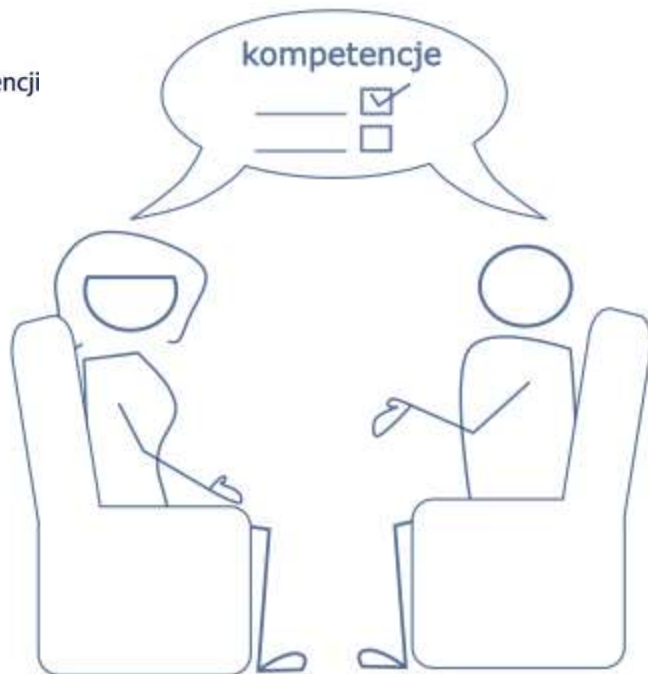
W ustawie o ZSK wymienione zostały trzy kategorie efektów uczenia się:

- wiedza,
- umiejętności,
- kompetencje społeczne.

Umożliwia to wszechstronny opis wymagań dla kwalifikacji. Nie jest możliwe całkowite oddzielenie tych kategorii od siebie, ponieważ bez pewnych wiadomości nie można mieć określonych umiejętności.

W narzędziu Moje Portfolio efekty uczenia się nazywamy zbiorczo “kompetencjami”.

HISTORIA WIKTORA



METODA BILANSU KOMPETENCJI

Metoda Bilansu Kompetencji (MBK) służy do tego, aby:

- rozpoznać,
- opisać,
- udokumentować posiadanie wiedzy, umiejętności i kompetencji społecznych, oraz przygotować plany rozwoju w tym zakresie.

<https://mbk.ibe.edu.pl/>

Poradnik dla doradców

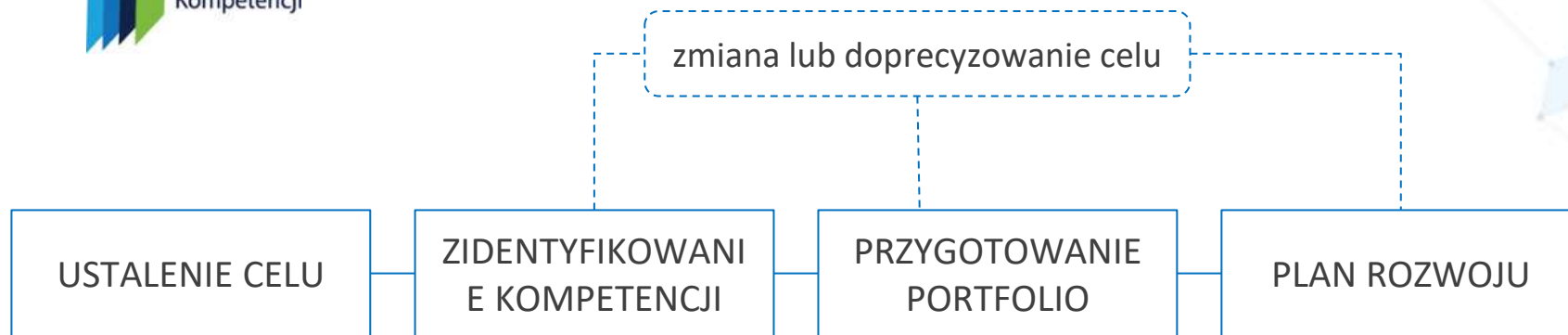


METODA BILANSU KOMPETENCJI POZWALA NA:

- ✓ Rozpoznanie tego co wiesz i umiesz
- ✓ Opisanie w taki sposób, aby móc pokazać innym
- ✓ Zgromadzenie dowodów na posiadanie wiedzy i umiejętności
- ✓ Przygotowanie planów rozwoju



METODA BILANSU KOMPETENCJI



MOJE
PORTFOLIO



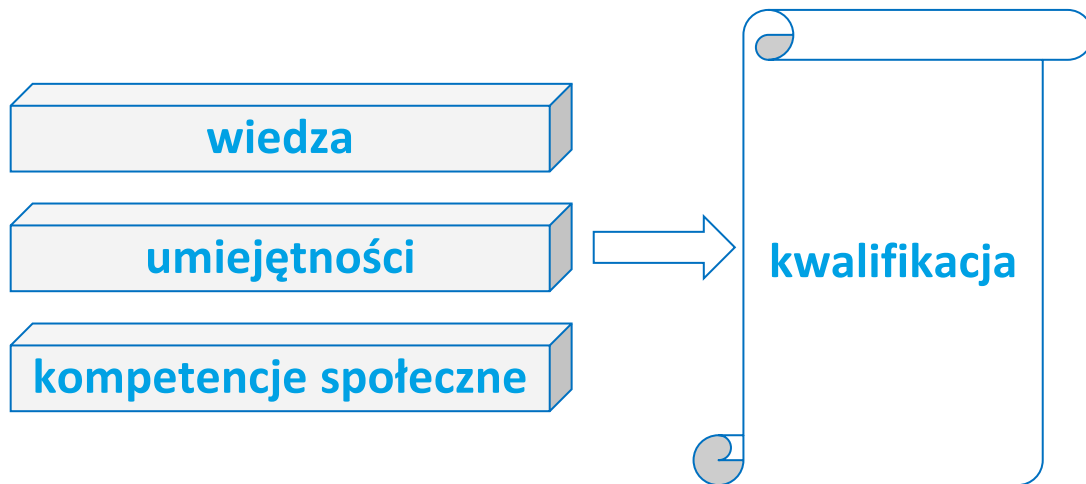
HISTORIA WIKTORA

DOPRECYZOWANI
E CELU

Cele Wiktora:

- podjęcie pracy jako Sushi master w restauracji Polsce,
- zbudowanie atrakcyjnego CV, potwierdzenie umiejętności nabytych podczas pracy za granicą

KOMPETENCJE A KWALIFIKACJE



Kwalifikacje to – w skrócie – efekty uczenia się, których posiadanie zostało oficjalnie potwierdzone (w drodze walidacji) przez uprawniony do tego podmiot.

ZINTEGROWANY REJESTR KWALIFIKACJI

The screenshot displays the website interface for the Zintegrowany System Kwalifikacji. At the top left is the logo. The navigation bar includes links for 'O ZSK', 'AKTUALNOŚCI', 'OGŁOSZENIA', 'JESTEM...', 'PUBLIKACJE', 'REJESTR KWALIFIKACJI', and 'INSTYTUCJE W REJESTRZE'. The 'REJESTR KWALIFIKACJI' link is highlighted in dark blue. A search bar contains '+ZŁÓŻ WNIOSEK/ZALOGUJ SIĘ', and there are buttons for 'SZUKAJ', 'KONTAKT', and a language selector (EN).

The main content area features a search filter on the left with 'KUCCHARZ' entered in the search box. Below the search box are options to search in content and a category filter. The category filter is set to 'rynkowe'. The main search results show 'Znaleziono 4' qualifications. A dropdown menu is open over the 'JESTEM...' link, listing 'JESTEM UCZĄCYM SIĘ', 'JESTEM PRACOWNIKIEM', 'JESTEM PRACODAWCĄ', and 'INSTYTUCJĄ/FIRMĄ SZKOŁENIOWĄ'. The first result is 'Przygotowanie potraw grill i barbecue' with a 'WŁĄCZONA FUNKCJONUJĄCA' status. The second and third results are 'Kucharz (od 2019)' and 'Kucharz (od 2017)', both with 'WŁĄCZONA FUNKCJONUJĄCA' status. A 'Szukaj' button is at the bottom of the filter panel.

ZINTEGROWANY REJESTR KWALIFIKACJI



O ZSK

AKTUALNOŚCI

OGŁOSZENIA

JESTEM...

PUBLIKACJE

REJESTR KWALIFIKACJI

INSTYTUCJE W REJESTRZE

Filtry



sushi



Szukaj również w treści

Kategoria kwalifikacji



- rynkowe
- rzemieślnicze
- dyplomy ukończenia studiów
- ze szkolnictwa branżowego
- ze szkolnictwa artystycznego

Szukaj

Kwalifikacje dostępne w Zintegrowanym Rejestrze Kwalifikacji (ZRK)

Znaleziono 1

Według kategorii kwalifikacji



Przygotowanie i serwowanie
sushi i sashimi



ZINTEGROWANY REJESTR KWALIFIKACJI

kwalfikacja “przygotowywanie i serwowanie sushi i sashimi”

EFEKTY UCZENIA SIĘ

wiedza

umiejętności

kompetencje społeczne

przygotowuje surowce, półprodukty i dodatki

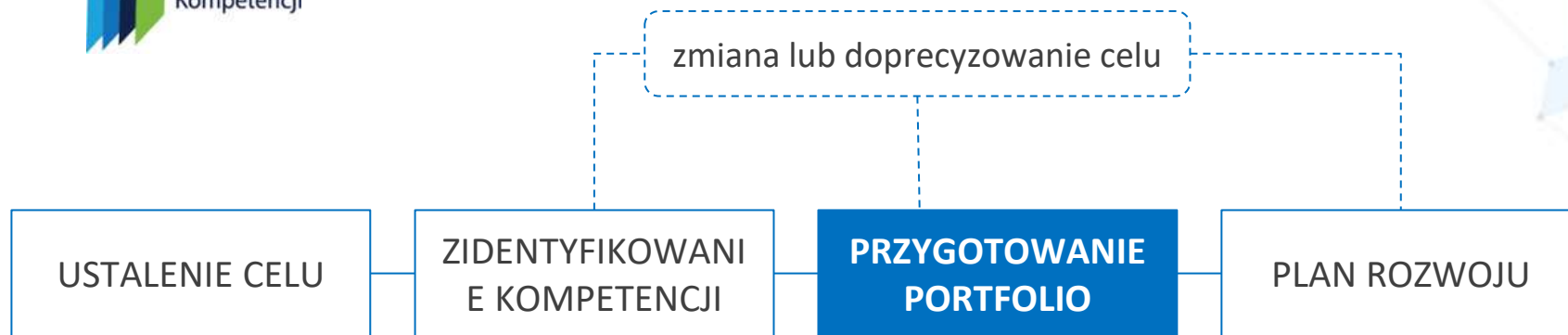
kryteria weryfikacji

określa rodzaje sushi oraz sposoby ich sporządzania

stosuje oryginalne receptury

sporządza i określa metody serwisu sushi i sashimi

METODA BILANSU KOMPETENCJI



HISTORIA WIKTORA



MOJE
PORTFOLIO

MOJE PORTFOLIO

MOJE PORTFOLIO

Unia Europejska

Dlaczego warto? Przykładowe portfolio Baza wiedzy O nas Zaloguj się [Zalóż konto](#)

Udowodnij sobie jak wiele potrafisz

W jednym miejscu za darmo gromadź historię swoich życiowych dokonań i umiejętności. Planuj rozwój osobisty i zdobywaj wymarzoną pracę szybciej. Zaczynaj już teraz, bezpłatnie z Moim Portfolio!

[Wypróbuj](#) [Dowiedz się więcej](#)

Gratulacje!
Stworzyłeś swoje CV!

MOJE PORTFOLIO – GŁÓWNE FUNKCYJALNOŚCI



Moje Portfolio

- wprowadzanie doświadczeń z wszelkich form uczenia się
- wskazywanie kompetencji
- przypisywanie dowodów do kompetencji
- zaciąganie danych z ZRK



Teczki i CV

- generowanie “teczek” i CV w zależności od celu



Plan rozwoju

- planowanie realizacji celów rozwojowych



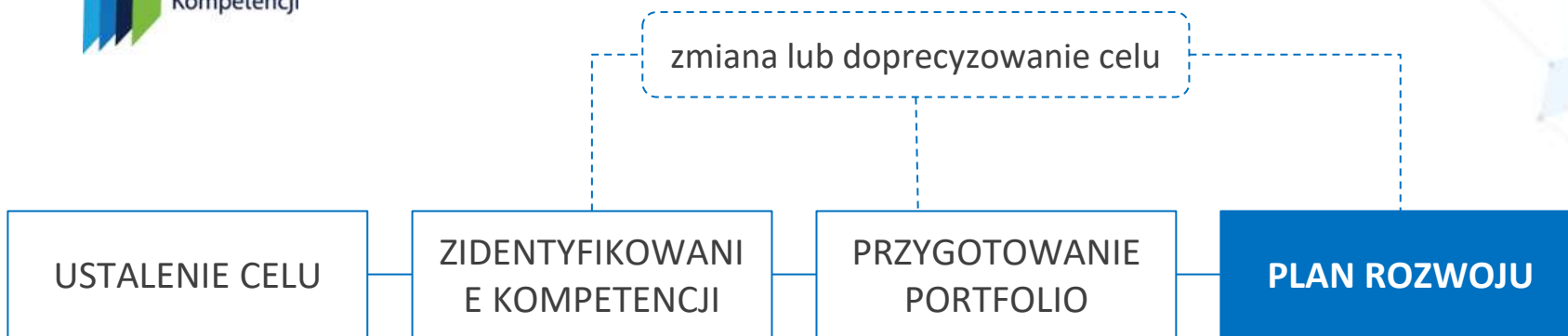
Wiadomości

- wymiana wiadomości z doradcą

METODA BILANSU KOMPETENCJI



Metoda
Bilansu
Kompetencji



MOJE PORTFOLIO - CELE ROZWOJOWE



Rozwój osobisty
i zawodowy

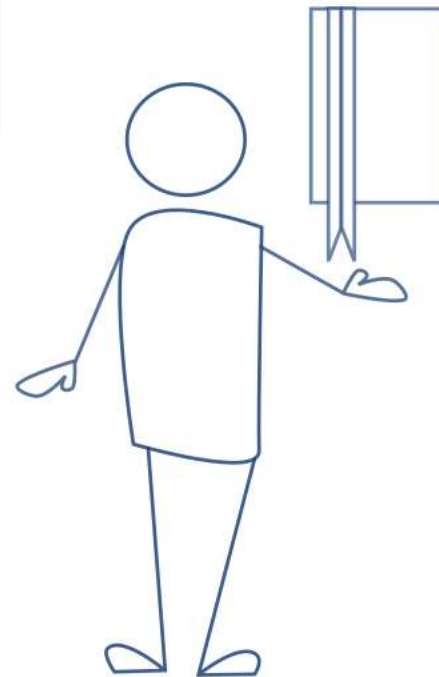
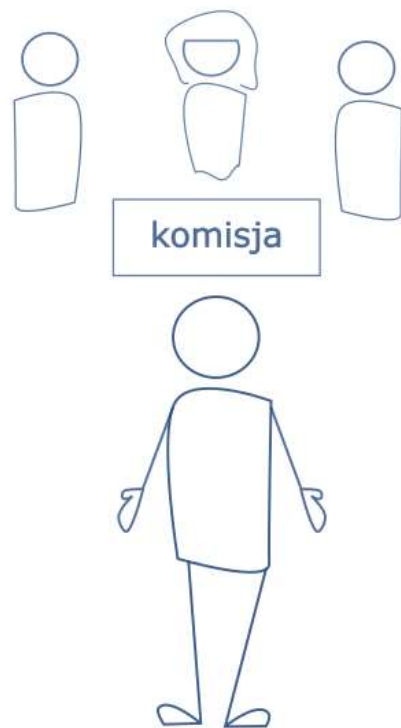


Praca



Kwalifikacja

HISTORIA WIKTORA



WSPARCIE

narzędzia elektroniczne



**BAZA DOBRYCH
PRAKTYK**

Walidacja i zapewnianie jakości



**KATALOG
METOD WALIDACJI**



**MOJA
WALIDACJA**

wsparcie dla użytkowników

seminaria
i szkolenia

bilanse kompetencji

informacje o walidacji

materiały o walidacji,
np. publikacje

odpowiedzi na
pytania

ŹRÓDŁA

- ✓ [strona Metody Bilansu Kompetencji](#)
- ✓ [MBK krok po kroku. Praktyczny przewodnik dla doradców](#)
- ✓ [strona narzędzia Moje Portfolio](#)
- ✓ [Zintegrowany Rejestr Kwalifikacji](#)
- ✓ [narzędzia elektroniczne wspierające prowadzenie walidacji, przygotowane przez IBE](#)
- ✓ [krótki filmik wprowadzający w tematykę walidacji](#)

KONTAKT

zapraszamy do kontaktu pod adresem

info.walidacja@ibe.edu.pl



Projekt współfinansowany ze środków Unii Europejskiej
w ramach Europejskiego Funduszu Społecznego

Wspieranie dalszego rozwoju Zintegrowanego Systemu Kwalifikacji w Polsce (ZSK 6)

Instytut Badań Edukacyjnych
ul. Górczewska 8, 01-180 Warszawa
tel.: (22) 241 71 00, e-mail: zsk@ibe.edu.pl



Fundusze Europejskie
dla Rozwoju Społecznego



Rzeczpospolita
Polska

Dofinansowane przez
Unię Europejską



IBE



INSTYTUT
BADAŃ
EDUKACYJNYCH



ZINTEGROWANY
SYSTEM
KWALIFIKACJI

Instytut Badań Edukacyjnych

ul. Górczewska 8, 01-180 Warszawa

tel.: (22) 241 71 00, e-mail: zsk@ibe.edu.pl



Fundusze Europejskie
dla Rozwoju Społecznego



Rzeczpospolita
Polska

Dofinansowane przez
Unię Europejską



IBE



INSTYTUT
BADAŃ
EDUKACYJNYCH