

Instytut Badań Edukacyjnych

dr Natalia Kopeć-Panek
Boris Poleganow

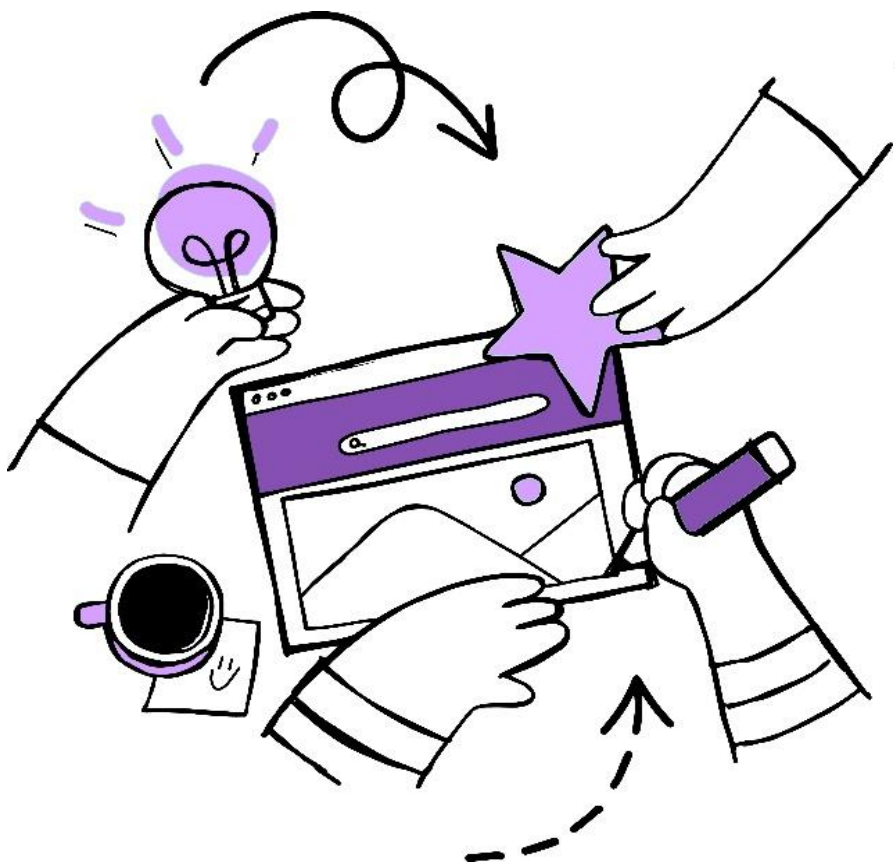
23 listopada 2023

Jak tworzyć nowe kwalifikacje sektorowe?

WSPARCIE INSTYTUTU BADAŃ EDUKACYJNYCH

Wsparcie merytoryczne i organizacyjne dla zespołu ekspertów opisujących kwalifikacje rynkowe i szczegółowe wymagania dla walidacji, które obejmuje:

- szkolenie w zakresie korzystania z Polskiej Ramy Kwalifikacji (PRK) i Sektorowych Ram Kwalifikacji (SRK), przygotowania wniosku o włączenie kwalifikacji rynkowej do ZSK oraz zorganizowania i przeprowadzenia walidacji,
- dostęp do materiałów pomocniczych,
- organizację, przygotowanie i prowadzenie spotkań roboczych zespołów opisujących kwalifikacje przy wsparciu ekspertów metodycznych z IBE.



POMYSŁ

SKĄD CZERPAĆ POMYSŁY?

Analiza ilościowa (GUS, BUR, SIO)

Analiza jakościowa (Bank Światowy, OECD, Eurostat, PARP, Obserwatorium Polityki Miejskiej, Unia Metropolii Polskich, Związek Miast Polskich, WUP-y, Sektorowe Rady Kompetencji, Analiza kwalifikacji w ramach szkolnictwa branżowego, Barometr Zawodów....



LUDZIE

JAK SKOMPLETOWAĆ ZESPÓŁ?

- Osoba wykonująca pracę związaną z daną kwalifikacją
- Doświadczenie naukowe związane z obszarem kwalifikacji
- Doświadczenie w nauczaniu w obszarze kwalifikacji



GRANICE KWALIFIKACJI

Gdzie leżą granice kwalifikacji?



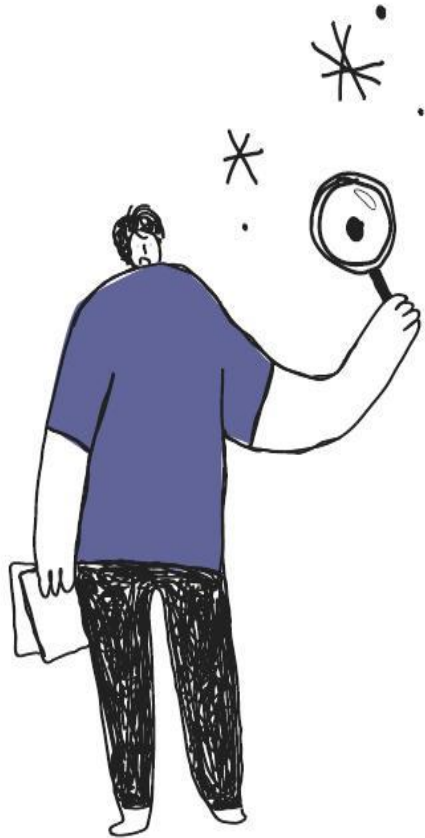
EFEKTY UCZENIA SIĘ

Efekty uczenia się –
umiejętności,
działania, do podjęcia
których jest
przygotowana osoba
opisujemy, używając
**czasowników
operacyjnych**

Zestaw efektów uczenia się:	01. Prowadzenie treningu
Umiejętności	Kryteria weryfikacji
1) Prowadzi jednostkę treningową, stosując zasady teorii i metodyki treningu	<ul style="list-style-type: none">- Sprawdza przygotowanie uczestnika do realizacji jednostki treningowej, w tym pyta o samopoczucie, sprawdza strój i obuwie uczestnika;- Przygotowuje miejsce i sprzęt do przeprowadzenia jednostki treningowej;- Dobiera rodzaj jednostki treningowej (intensywność, objętość i formę ruchu) do możliwości uczestnika;- Demonstruje i omawia ćwiczenia specyficzne dla poszczególnych części jednostki treningowej (rozgrzewki, części głównej i końcowej);- Nadzoruje wykonywanie ćwiczeń przez uczestnika, w tym asekuje go i koryguje;- Mobilizuje do wysiłku fizycznego, w tym stosuje zachęty słowne, pochwały, zmiany intonacji głosu oraz podkreśla korzyści wynikające z ćwiczeń;- Podsumowuje jednostkę treningową, wyjaśniając uczestnikowi cele jednostki i zrealizowane zadania.

Nazwy zestawów –
etapów, procesów
czy grup działań
Opisujemy, używając
**rzeczowników
odczasownikowych**

Kryteria weryfikacji –
sposoby sprawdzenia,
mierzenia posiadanej
umiejętności,
obserwowalne/
mieralne wskaźniki
Opisujemy, używając
**czasowników
operacyjnych**



WALIDACJA EFEKTÓW UCZENIA SIĘ

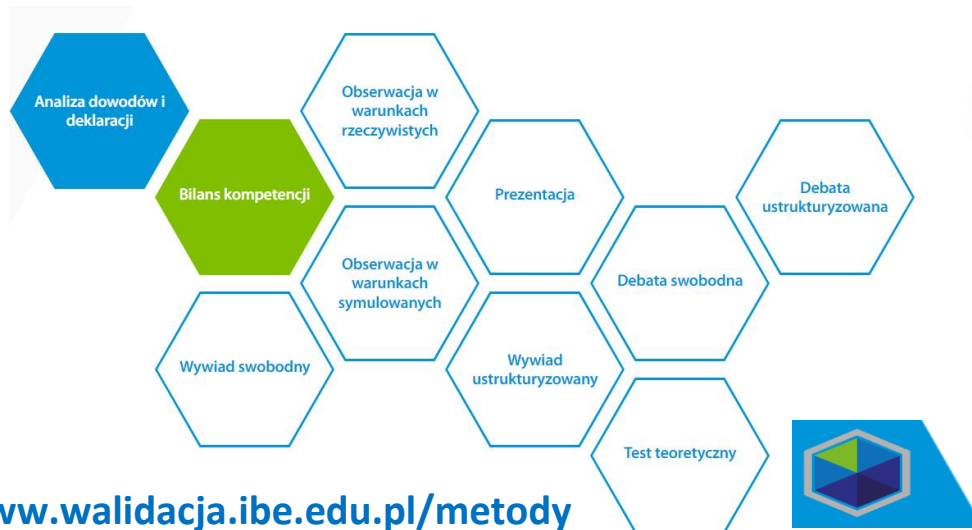
WYMAGANIA DOT. WALIDACJI W OPISIE KWALIFIKACJI SEKTOROWEJ

- **Metody walidacji** - jak sprawdzić, czy dana osoba osiągnęła efekty uczenia się?
- Wymagania dotyczące osób przeprowadzających walidacji (**kompetencje kadry**)
- Sposób prowadzenia walidacji oraz warunki organizacyjne i materialne (**organizacja i niezbędne zasoby**)



METODY WALIDACJI

- dobrane do efektów uczenia się (np. „podaje recepturę sera” a „przygotowuje ser zgodnie z recepturą”),
- zapewniające rzetelne sprawdzenie wiedzy, umiejętności lub kompetencji.



Dobór Metod





KOMPETENCJE OSÓB PRZEPROWADZAJĄCYCH WALIDACJĘ

- adekwatne do efektów uczenia się (np. doświadczenie zawodowe w obszarze kwalifikacji, doświadczenie dydaktyczne lub w egzaminowaniu, wykształcenie kierunkowe)
- uzasadnione, niezbyt wygórowane, niezawężające
- „mieralne” (np. liczba lat doświadczenia)

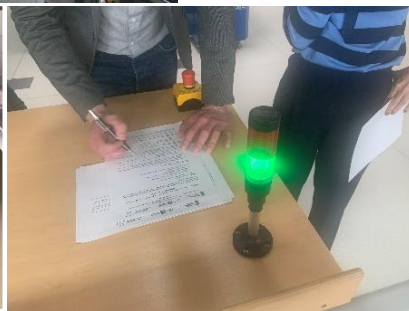
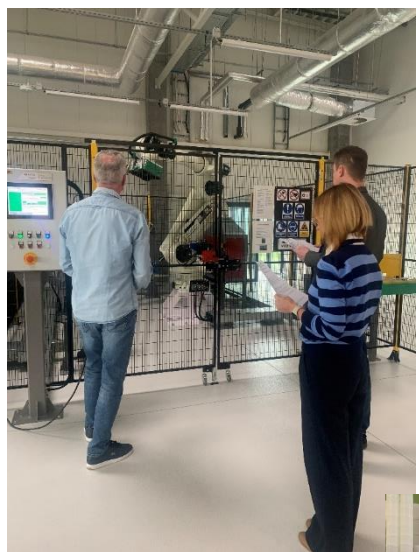
SPOSÓB ORGANIZACJI WALIDACJI I NIEZBĘDNE ZASOBY

- sposób istotny dla zapewnienia jakości walidacji (np. odpowiednia kolejność metod)
- określenie niezbędnych warunków (np. rzeczywiste vs. symulowane)
- określenie niezbędnych zasobów materialnych (np. rodzaj sprzętu, nie marka; potrzebne surowce, materiały)





SPÓJNOŚĆ OPISU KWALIFIKACJI



NADAWANIE KWALIFIKACJI SEKTOROWYCH

ABY NADAWAĆ KWALIFIKACJĘ SEKTOROWĄ NALEŻY:

- Spełniać warunki określone dla instytucji certyfikujących dla kwalifikacji sektorowych (np. **prowadzenie działalności statutowej** w obszarze danej branży lub sektora).
- Uzyskać **uprawnienia do certyfikowania** kwalifikacji sektorowej (wniosek -> metody, kadry, organizacja i zasoby).
- Przygotować podmiot do prowadzenia walidacji i certyfikowania (**scenariusz walidacji, narzędzia walidacji**, zasoby itp.).
- Zrekrutować uczestników i działać 😊



<https://kwalifikacje.edu.pl/baza-wiedzy/publikacje/>



Spis treści

Spis treści	3
Od autorów	5
1. Scenariusz walidacji	7
1.1. Przydatność scenariusza walidacji	7
1.1.1. Etapowe przygotowanie scenariusza walidacji	8
1.2. Elementy scenariusza walidacji	14
1.3. Harmonogram walidacji	18
1.4. Pozostałe wskazówki dotyczące scenariusza walidacji	20
2. Przygotowanie narzędzi walidacji – zasady ogólne	22
2.1. Zestaw materiałów przydatnych podczas walidacji	22
2.2. Dobór narzędzi do metod walidacji	23
2.3. Zawartość narzędzi walidacji a efekty uczenia się. Matryca walidacji	24
2.4. Zasady oceny efektów uczenia się. Klucze oceny	27
2.5. Pozostałe uniwersalne wskazówki dotyczące narzędzi walidacji	33
3. Test pisemny	35
3.1. Etapy tworzenia testów	35
3.2. Treść i format pytań oraz zadań testowych	36
3.3. Arkusz testowy (test)	40
3.4. Klucz odpowiedzi i formularz oceny testu	45
3.5. Pozostałe wskazówki dotyczące testu pisemnego	46
4. Wywiad (rozmowa z komisją)	48
4.1. Wywiad swobodny. Wywiad ustrukturyzowany	48
4.2. Scenariusz wywiadu (lista pytań)	50
4.3. Arkusz oceny wywiadu i klucz oceny	55
4.4. Pozostałe wskazówki dotyczące rozmowy z komisją	60
5. Obserwacja	61
5.1. Lista zadań	61
5.2. Arkusz obserwacji i klucz oceny	65
5.3. Uzupełnienie obserwacji przez rozmowę z komisją	69
5.4. Pozostałe wskazówki dotyczące obserwacji	72

6. Analiza dowodów i deklaracji	74
6.1. Analiza dowodów i deklaracji w opisach kwalifikacji	74
6.2. Dowody i deklaracje. Portfolio a dzieło	76
6.3. Wykaz dowodów i deklaracji	79
6.4. Formularz dowodów i deklaracji	82
6.5. Narzędzia oceny dowodów i deklaracji	86
6.6. Pozostałe wskazówki dotyczące analizy dowodów i deklaracji	88
7. Inne przydatne materiały	91
7.1. Instrukcje dotyczące przebiegu walidacji	91
7.2. Protokoły oceny/ dokumenty z wynikiem walidacji	95
7.3. Protokół dotyczący przebiegu walidacji	98
7.4. Formularz zgłoszeniowy/ rejestracyjny	99
8. Wdrażanie walidacji i certyfikowania – pozostałe wskazówki	100
8.1. Rekrutacja i działania informacyjne	100
8.2. Dobór i przygotowanie członków komisji walidacyjnej	103
8.3. Kontrola zapewnienia zasobów materialno–organizacyjnych w praktyce	104
8.4. Pilotaż walidacji	106
8.5. Informacje zwrotne i atmosfera walidacji	109
8.6. Przygotowanie certyfikatów	111
9. Dostępność walidacji dla osób z różnymi potrzebami	113
9.1. Planowanie i wdrażanie dostępności	113
9.2. Dostępność materiałów na stronie internetowej instytucji certyfikującej	115
9.3. Wybrane rozwiązania w zakresie dostępności walidacji	117
10. Powodzenia!	123
11. Bibliografia	124
12. Aneks	127

Zapraszamy do kontaktu:

n.kopec-panek@ibe.edu.pl

wsparcie.ic@ibe.edu.pl

b.poleganow@ibe.edu.pl

opis.kwalifikacje@ibe.edu.pl



IBE



**INSTYTUT
BADAŃ
EDUKACYJNYCH**

Instytut Badań Edukacyjnych

ul. Górczewska 8, 01-180 Warszawa

tel.: (22) 241 71 00, e-mail: zsk@ibe.edu.pl

