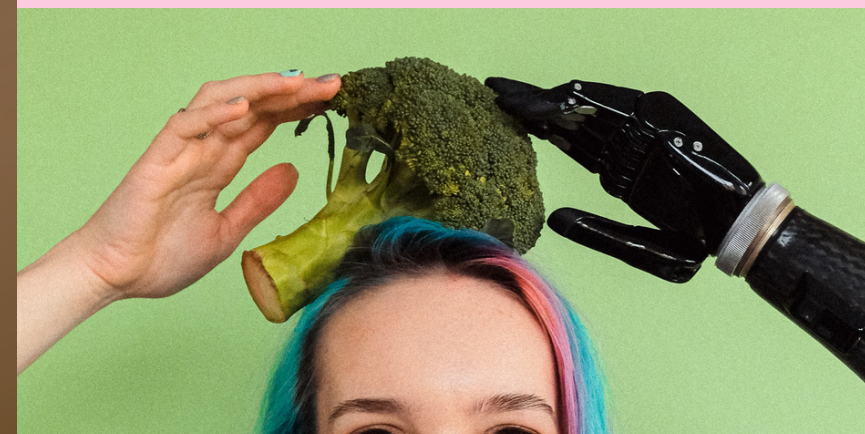


Rozwijanie decyzyjności czy profilowanie? Doradztwo zawodowe w liceum ogólnokształcącym.

Marzena Szymańska-Grzegorzek
Anna Koziarska



MODUŁY TEMATYCZNE

Czyli czego możecie się spodziewać po 15 minutach z nami?



WZMACNIANIE SAMOŚWIADOMOŚCI

Praca z wartościami

Praca z zasobami:
predyspozycjami, mocnymi
stronami

Wiedza o temperamentach

Praca z celami



WIEDZA O ZAWODACH I RYNKU PRACY

Profile w liceach a wybór zawodu

Lifelong Learning

Własna firma

Fokus na kompetencje

Zintegrowany System Kwalifikacji

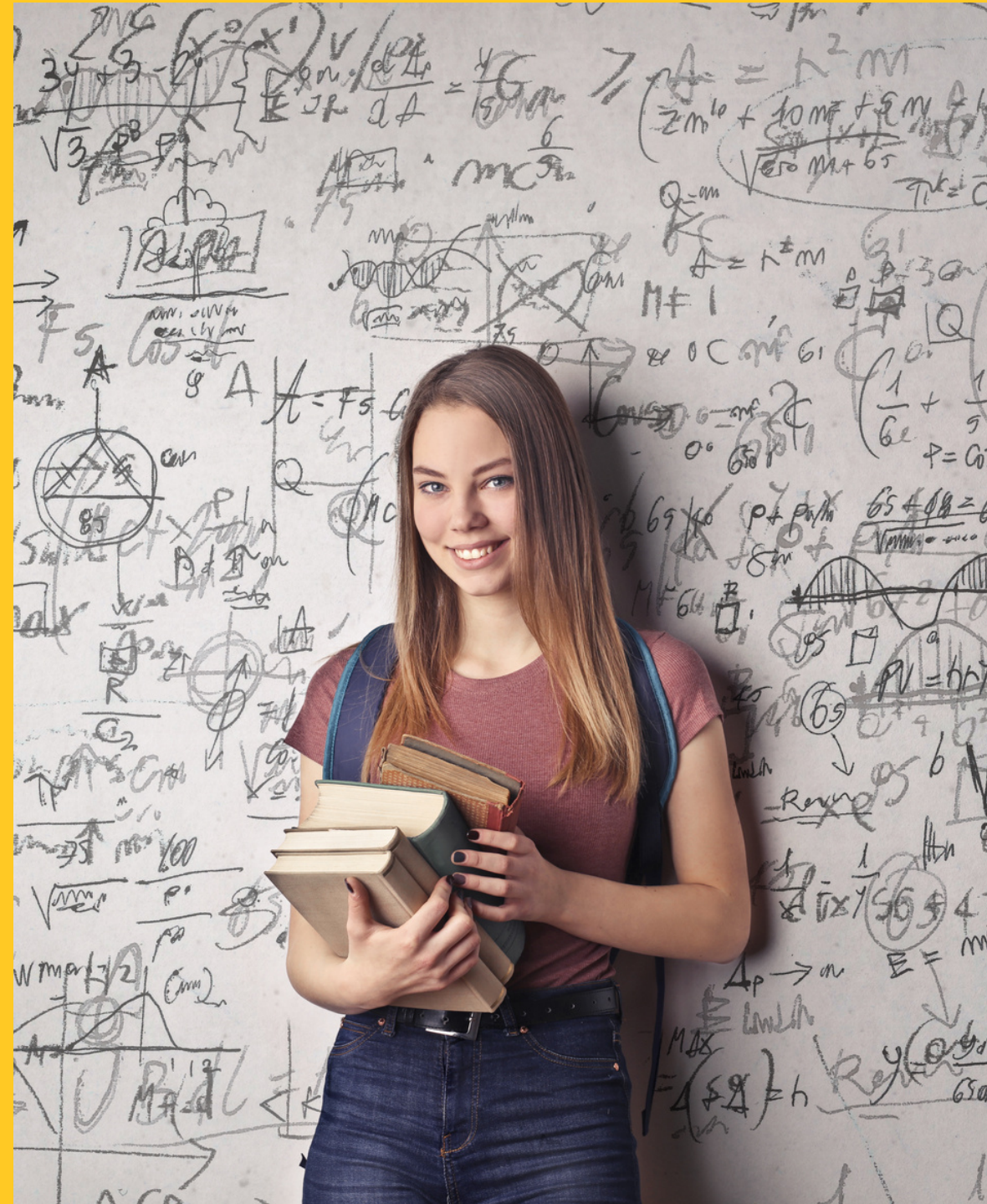
Potwierdzanie efektów uczenia się

Jak myśli o własnej przyszłości licealista?

"Jeśli źle wybiorę studia to zmarnuję sobie życie"

"Ja mam wszystko dokładnie zaplanowane na najbliższe 20 lat, dzięki temu czuję się wolny"

"Nie wiem co będzie, ale wiem, że trzeba trzepać kasę, bo tylko to daje szczęście"



"Nie da się wszystkiego przewidzieć, trzeba umieć improwizować"

"Po szkole chcę zrobić sobie rok przerwy i spróbować odnaleźć swoje miejsce w świecie"

"W życiu ważna jest pasja, chcę realizować to co mnie najbardziej pochłania"

WZMACNIANIE SAMOŚWIADOMOŚCI

- **Dlaczego to jest ważne?**
- **Co wnosi?**
- **Jak to robić?**

PRACA Z ZASOBAMI

- wspomaga budowanie pozytywnego obrazu własnej osoby
- pozwala przenieść uwagę na potencjał, podnieść poczucie własnej wartości
- praca na bazie testu Kotwice Scheine'a, Testu Gallupa (płatna opcja), testy badające temperament oparte na teorii Hipokratesa
- coaching mocnych stron

PRACA Z WARTOŚCIAMI

- stanowią kompas w drodze życiowej, silnie wpływają na działania i podejmowane decyzje
- uświadamia korelację pomiędzy tym co dla ucznia ważne w życiu a wyznaczaniem celów
- propozycja pracy z kartami wartości, gry oparte na metaforze, praca z wizją

PRACA Z CELAMI

- określenie celu pomaga nadać plan działaniom
- oszczędza energię i czas, urealnia efekt
- analiza SMART

WIEDZA O ZAWODACH I RYNKU PRACY

PROFILE W LICEUM

- poszerzenie świadomości dotyczącej wyboru obszaru dalszego kształcenia
- daje poczucie wolności wyboru

LIFELONG LEARNING

- zdobywanie i rozwijanie kompetencji, autorozwój
- kształcenie ustawiczne jako odpowiedź na dynamiczne zmiany na rynku pracy
- zdobywanie pierwszych doświadczeń zawodowych

WŁASNA FIRMA

- inspirowanie do kreatywności w korzystaniu z potencjału, zakładania firm, działania na własny rachunek
- szeroka perspektywa myślenia o przyszłości zawodowej

FOCUS NA KOMPETENCJE

- wskazanie istotnych torów rozwojowych z punktu widzenia rynku pracy
- inne spojrzenie na często nieoczywisty potencjał młodego człowieka



WOLONTARIAT



PRACA DORYWCZA, SEZONOWA



ZINTEGROWANY SYSTEM KWALIFIKACJI ZSK



POTWIERDZANIE EFEKTÓW UCZENIA SIĘ PEUs



Jak pracować?



WARSZTATY
WORKSHOPY
PROJEKTY



SPOTKANIA
INDYWIDUALNE
W REALU
I ONLINE

Etyka doradcy zawodowego

"Członkowie powstrzymują się od świadomego dyktowania klientowi lub wymuszania na nim wyborów, wartości, stylu życia, planów lub przekonań (np. ogólnych poglądów na życie gospodarcze), które reprezentują światopogląd doradcy lub innych osób a nie światopogląd klienta. W szczególności unikają wszelkich form stereotypów i dyskryminacji, np. rasizmu, seksizmu, starości, klasizmu i aktywnie pracują nad przewyciężeniem wpływu tych form ucisku na dostęp klientów do sensownej edukacji i zatrudnienia oraz pełne uczestnictwo w nich".

The International Association for Educational and Vocational Guidance

Masz pytania?

ZAPRASZAMY DO KONTAKTU

Anna Koziarska

CWRKDiZ w Koninie

doradca@cwrkdiz-konin.pl

tel. 500 317 589

Marzena Szymańska-Grzegorzek

CWRKDiZ w Lesznie

szymanska@cwrkdiz.leszno.pl

tel.601 065 693