



**ZINTEGROWANY  
SYSTEM  
KWALIFIKACJI**

**6 - 8 października 2020**

*konferencja on-line*

Instytut Badań Edukacyjnych

# **Nowe trendy w doradztwie zawodowym – wyzwania, etapy, metody**



**Fundusze Europejskie**  
Wiedza Edukacja Rozwój



**Rzeczpospolita  
Polska**

**IBE**



*kwalfikacje  
dla każdego*

**Unia Europejska**  
Europejski Fundusz Społeczny



Dr Marcin Żółtak

*Pewny zawód w niepewnych czasach*

The background is a solid blue color with several overlapping, semi-transparent circular and organic shapes in various shades of blue. These shapes create a layered, abstract effect. The word "PANORAMA" is centered on the right side of the image in a white, italicized, sans-serif font.

*PANORAMA*



# PANORAMA

# PANORAMA

**PEWNY ZAWÓD W  
NIEPEWNYCH CZASACH**

# PANORAMA

**PEWNY ZAWÓD W  
NIEPEWNYCH CZASACH**

**ZMIANY W OTOCZENIU  
I TENDENCJE**

# PANORAMA

**PEWNY ZAWÓD W  
NIEPEWNYCH CZASACH**

**ZMIANY W OTOCZENIU  
I TENDENCJE**

**KSZTAŁTOWANIE  
PRZYSZŁEJ PRACY**



# PANORAMA

**PEWNY ZAWÓD W  
NIEPEWNYCH CZASACH**

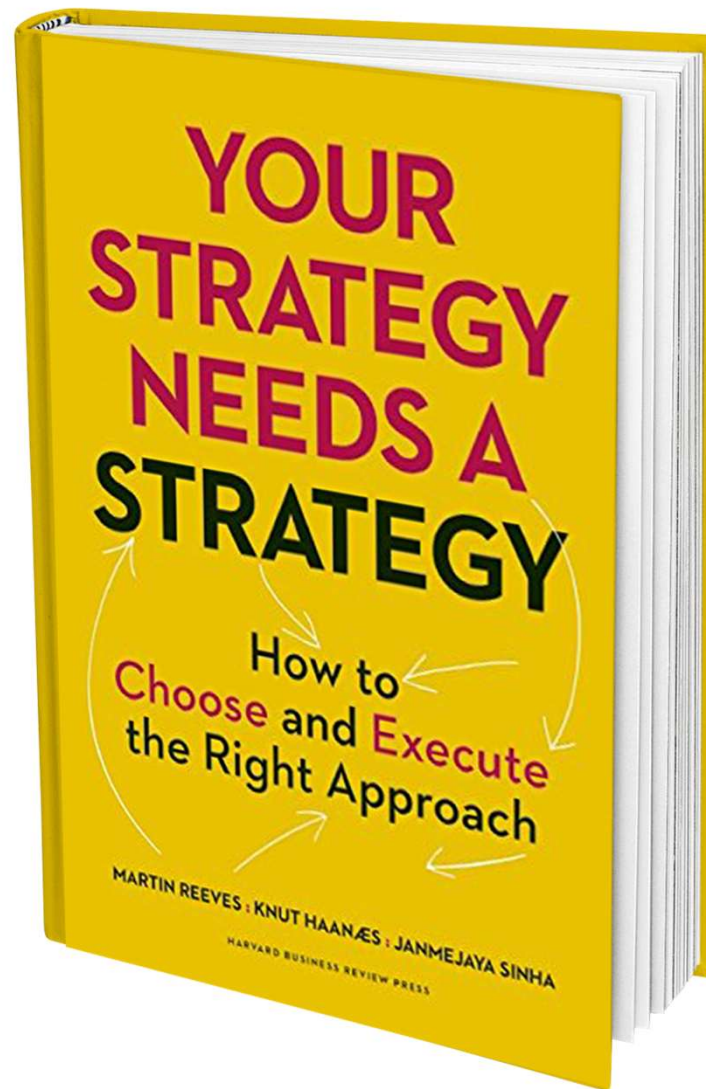
**ZMIANY W OTOCZENIU  
I TENDENCJE**

**KSZTAŁTOWANIE  
PRZYSZŁEJ PRACY**

**KSZTAŁTOWANIE  
PRZYSZŁEJ PRACY**

The background is a solid blue color with several overlapping, semi-transparent blue shapes. There are four circles of varying sizes and two larger, irregular, rounded shapes. The shapes are layered, creating a sense of depth. The text 'VUCA' is positioned in the lower right area, overlapping one of the circles.

*VUCA*



# VUCA

# VUCA

JAK WIELE WIEMY O SYTUACJI? 

VUCA



JAK EFEKTYWNE MOŻESZ PRZEWIDYWAĆ SWOJE DZIAŁANIA



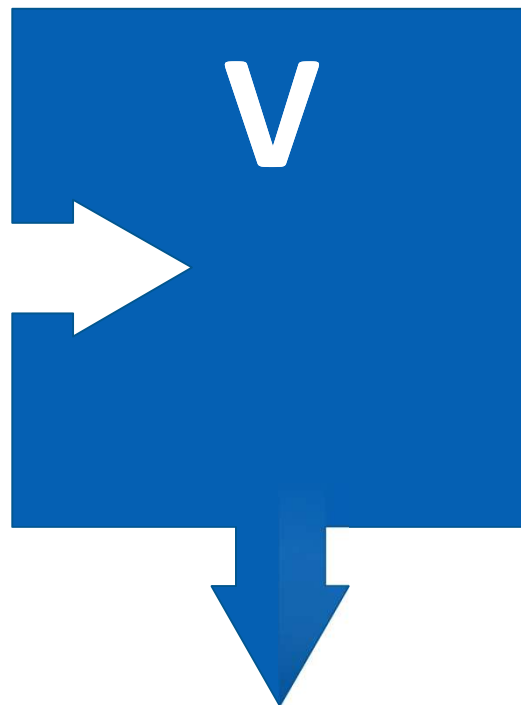
JAK WIELE WIEMY O SYTUACJI?



VUCA

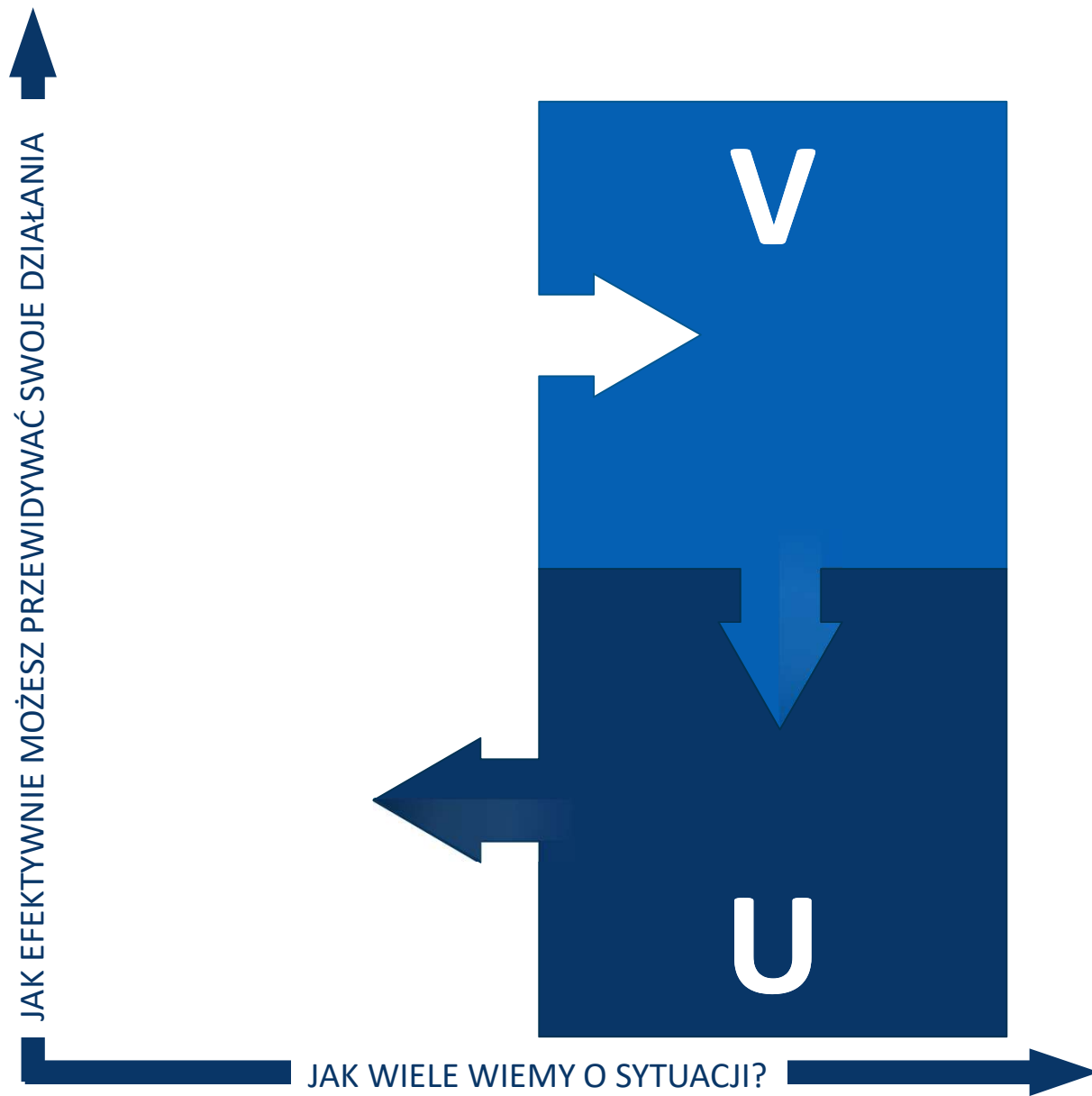


JAK EFEKTYWNE MOŻESZ PRZEWIDYWAĆ SWOJE DZIAŁANIA



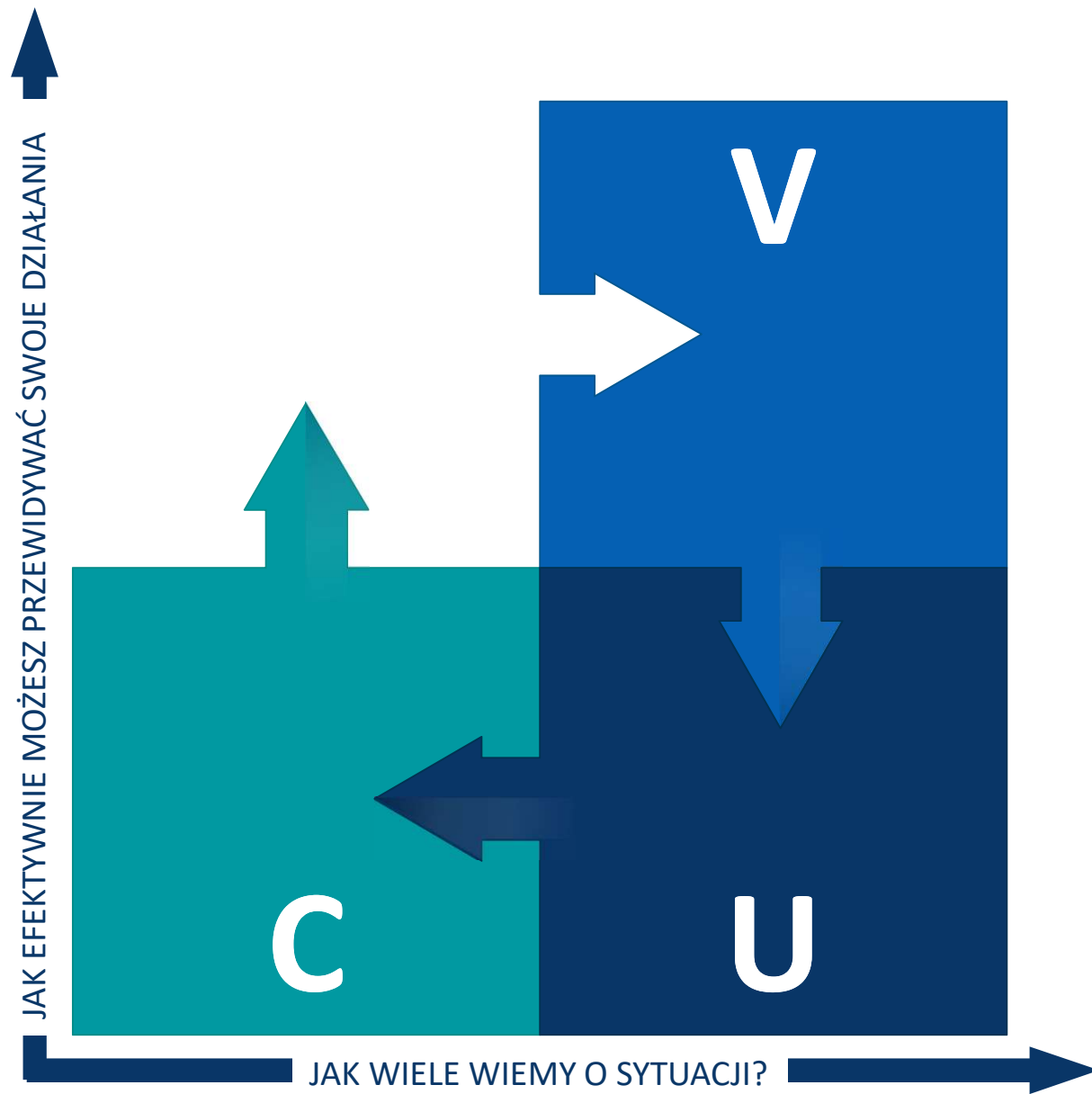
JAK WIELE WIEMY O SYTUACJI?

# VUCA

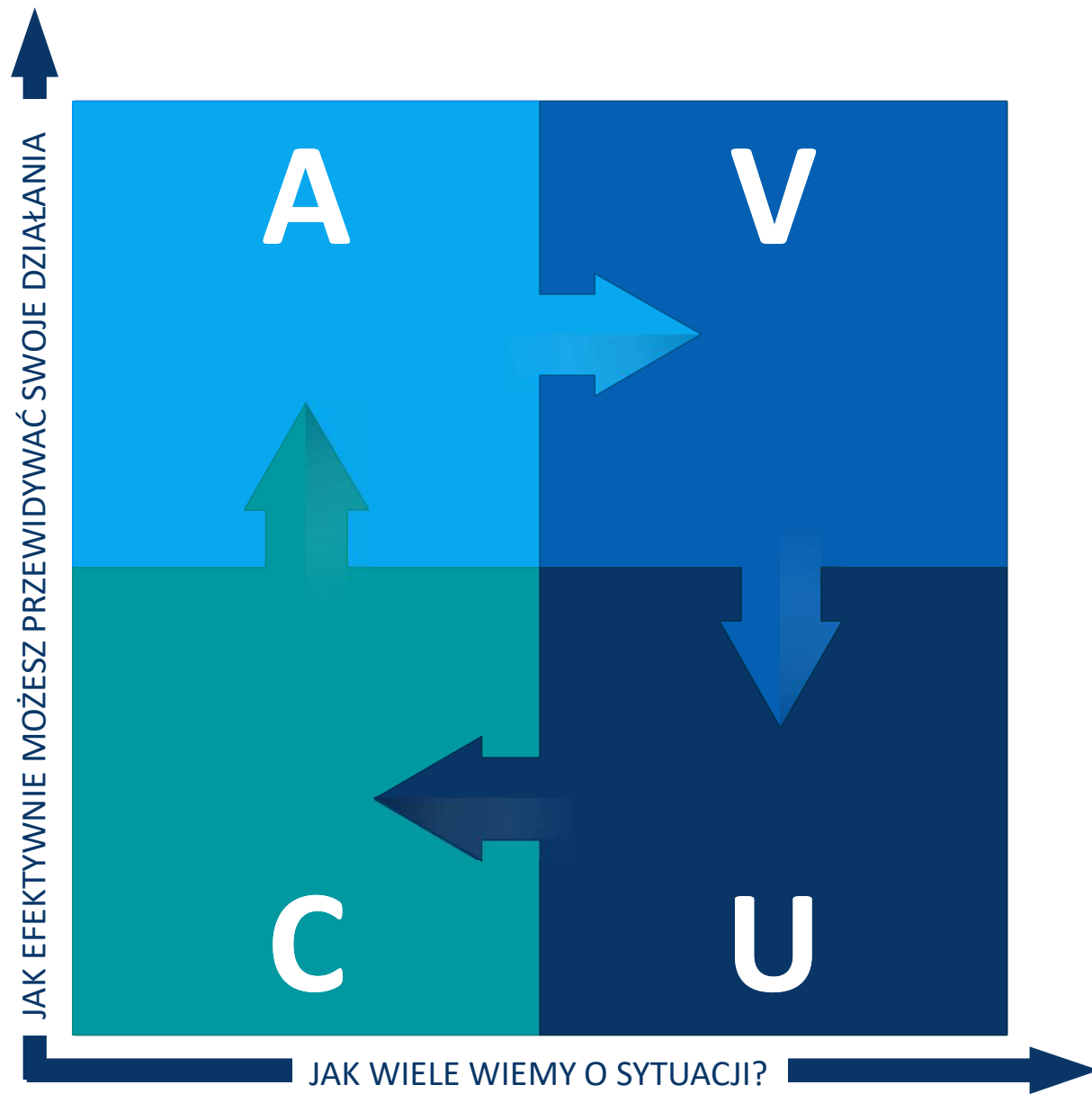




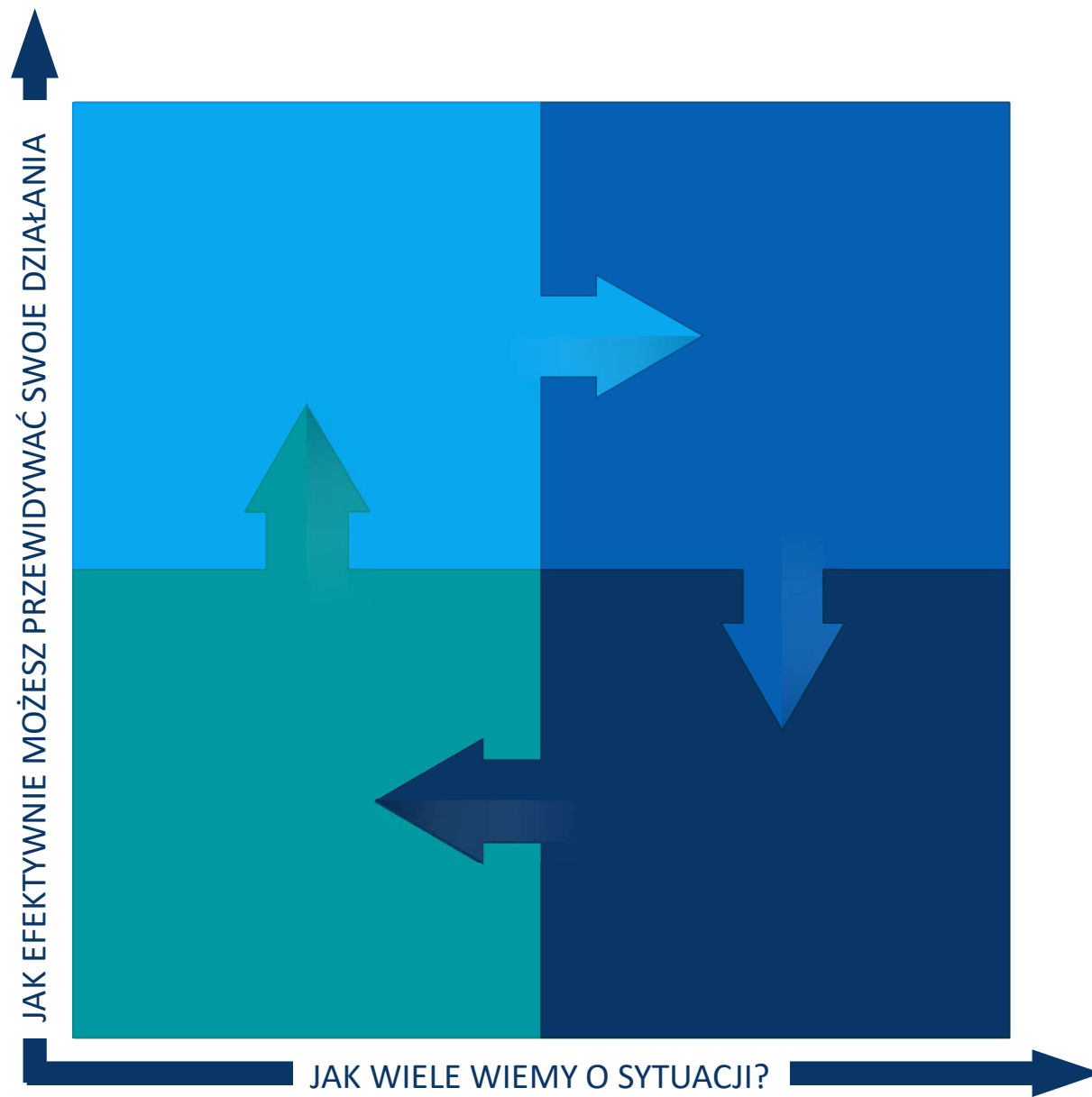
VUCA



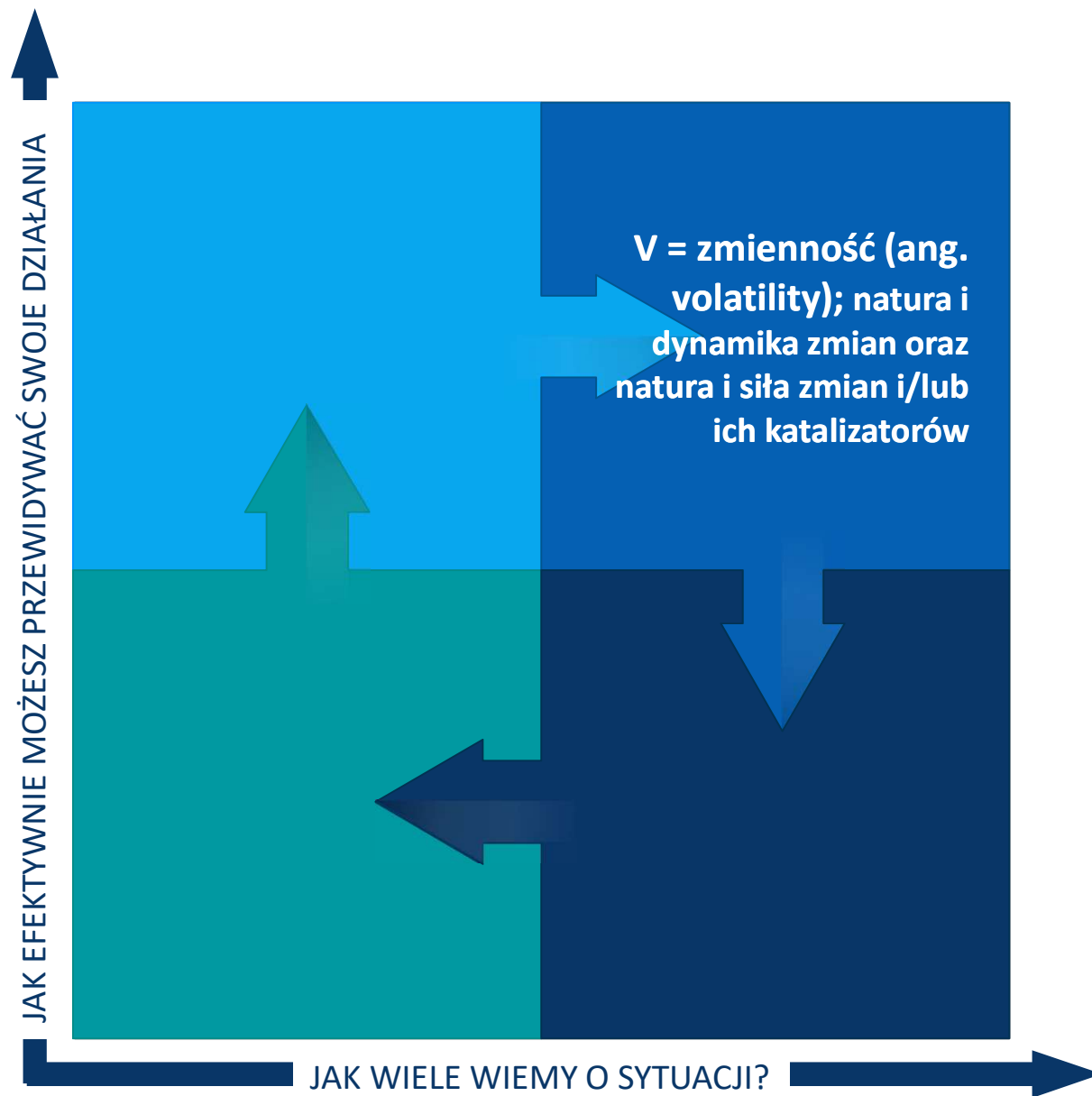
VUCA



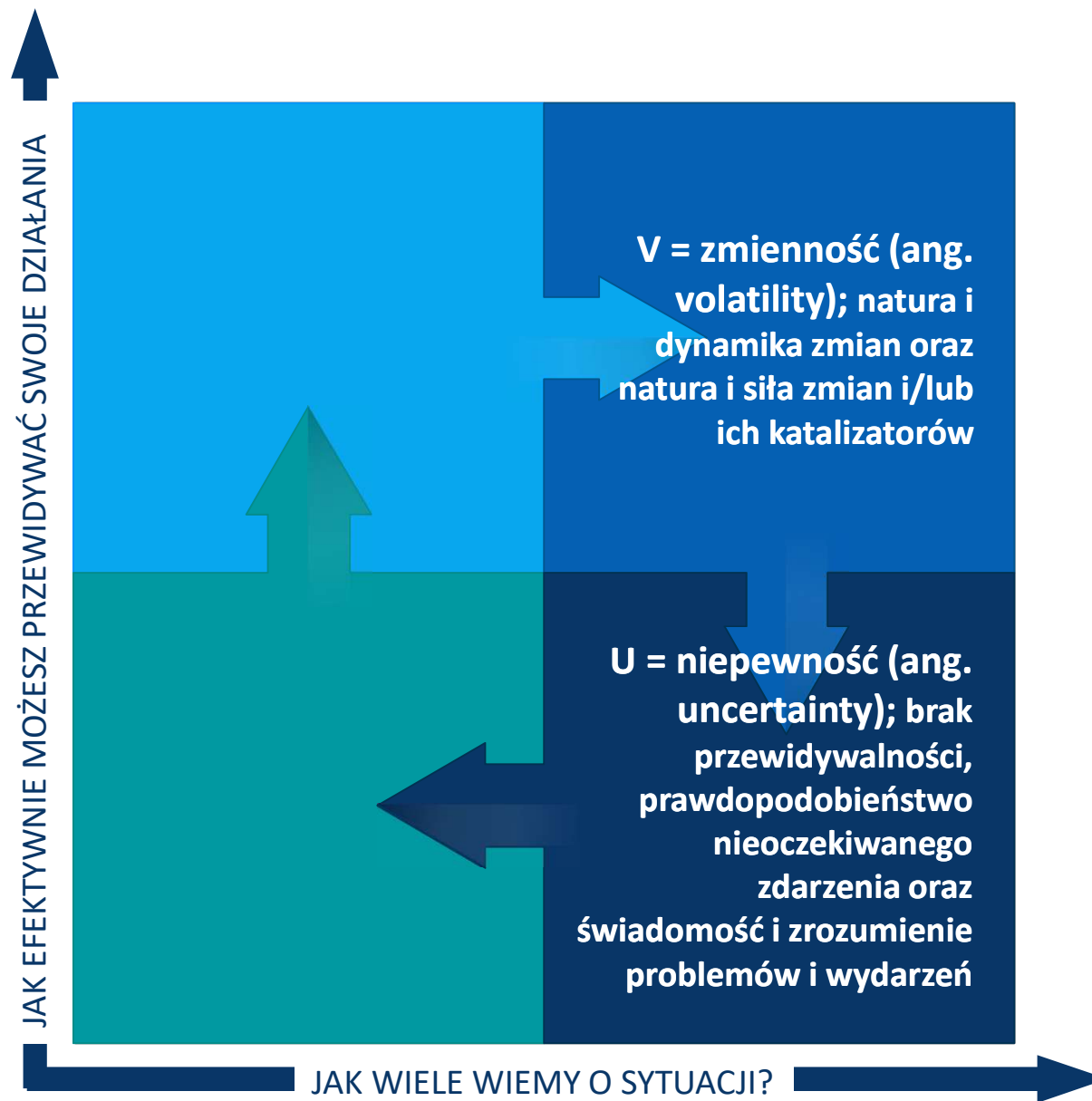
# VUCA



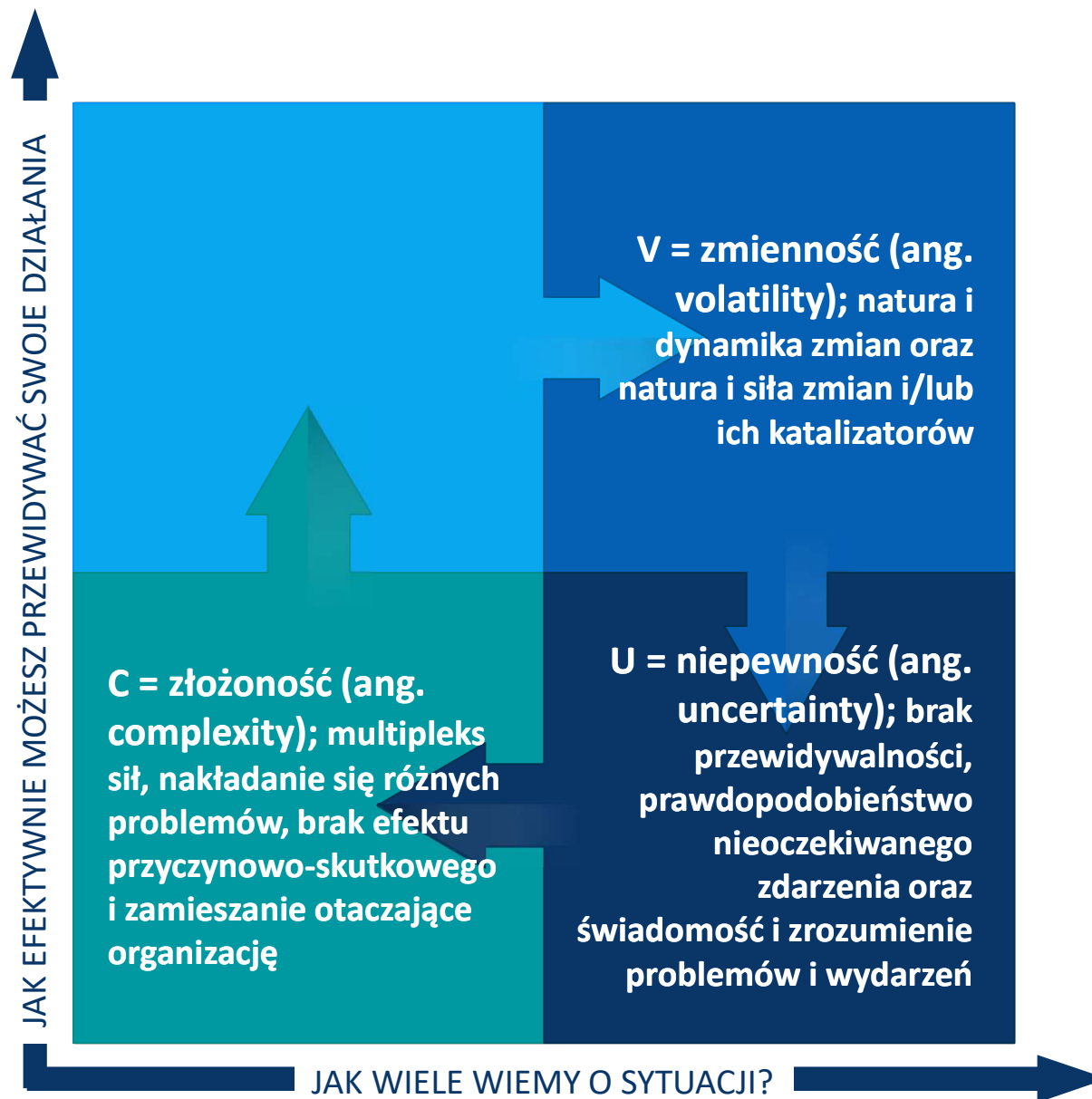
# VUCA



# VUCA



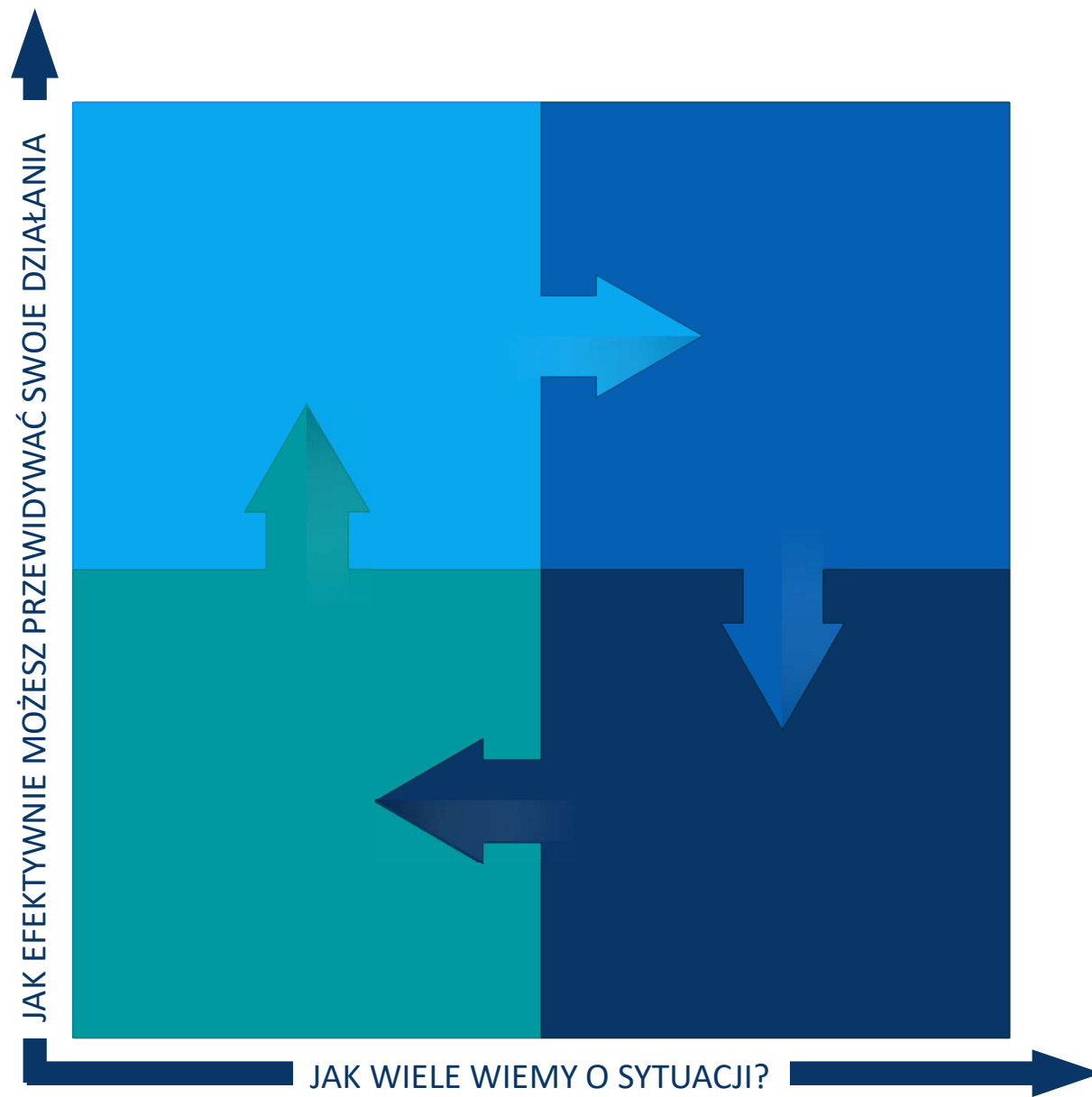
# VUCA



# VUCA



# VUCA





VUCA



JAK EFEKTYWNE MOŻESZ PRZEWIDYWAĆ SWOJE DZIAŁANIA



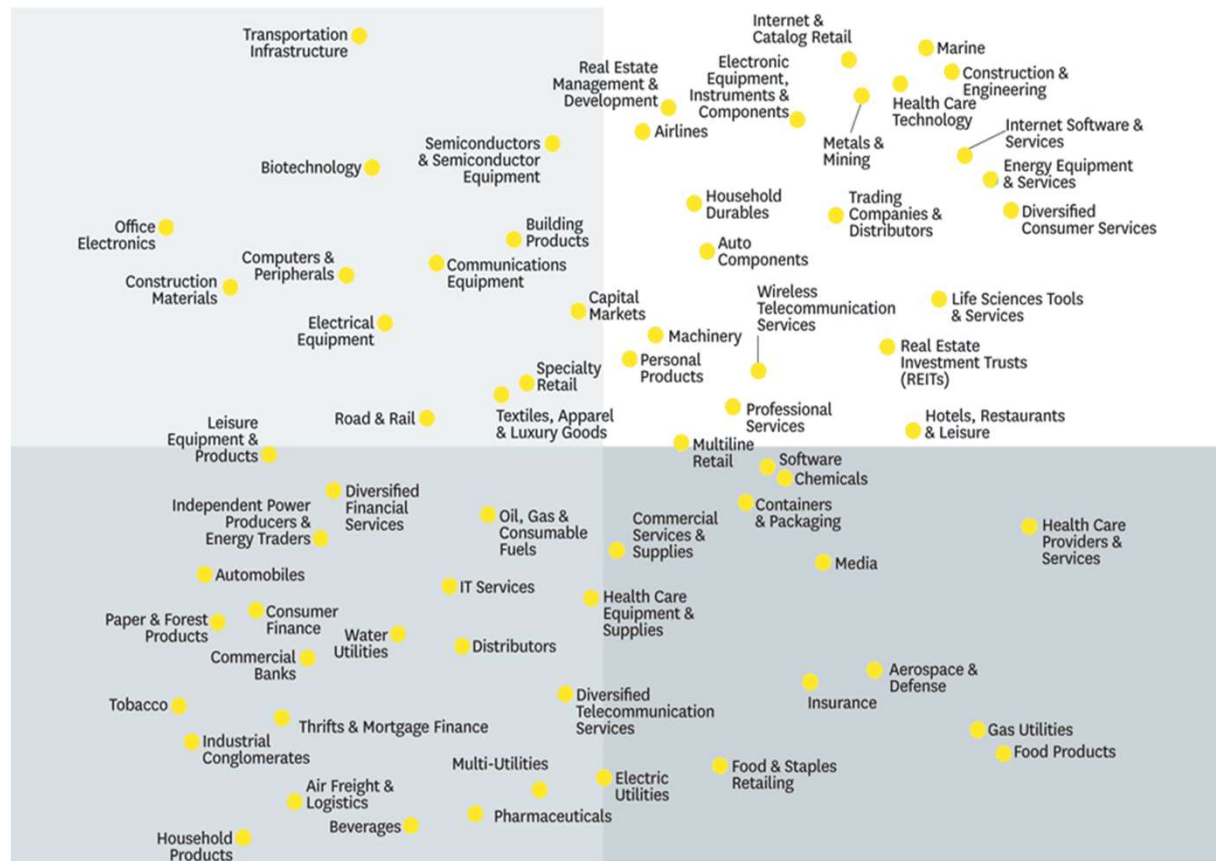
JAK WIELE WIEMY O SYTUACJI?



# VUCA



JAK EFEKTYWNE MOŻESZ PRZEWIDYWAĆ SWOJE DZIAŁANIA



JAK WIELE WIEMY O SYTUACJI?

VUCA

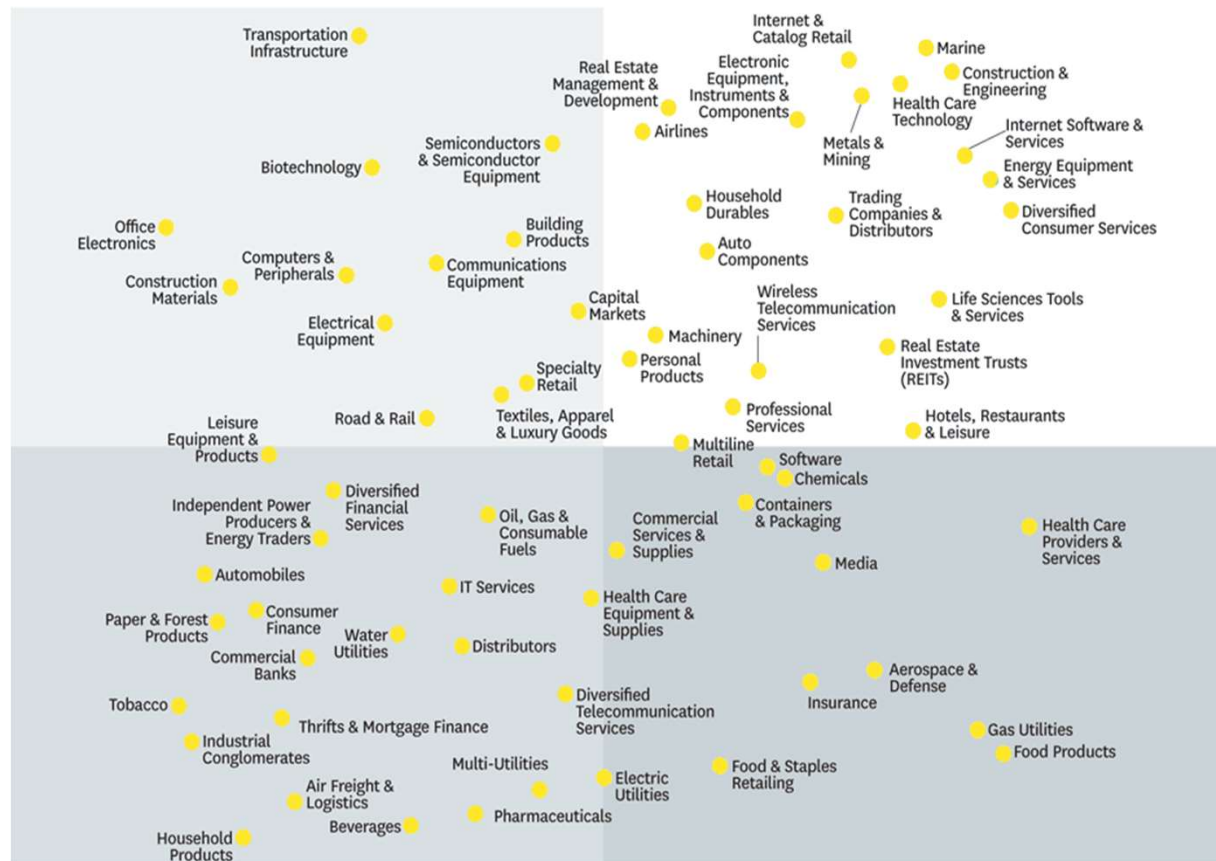
ODNAWIAJĄCA



JAK EFEKTYWNIEMOŻESZ PRZEWIDYWAĆ SWOJE DZIAŁANIA

ADAPTACYJNA

KSZTAŁTUJĄCA



KLASYCZNA

WIZJONERSKA

JAK WIELE WIEMY O SYTUACJI?



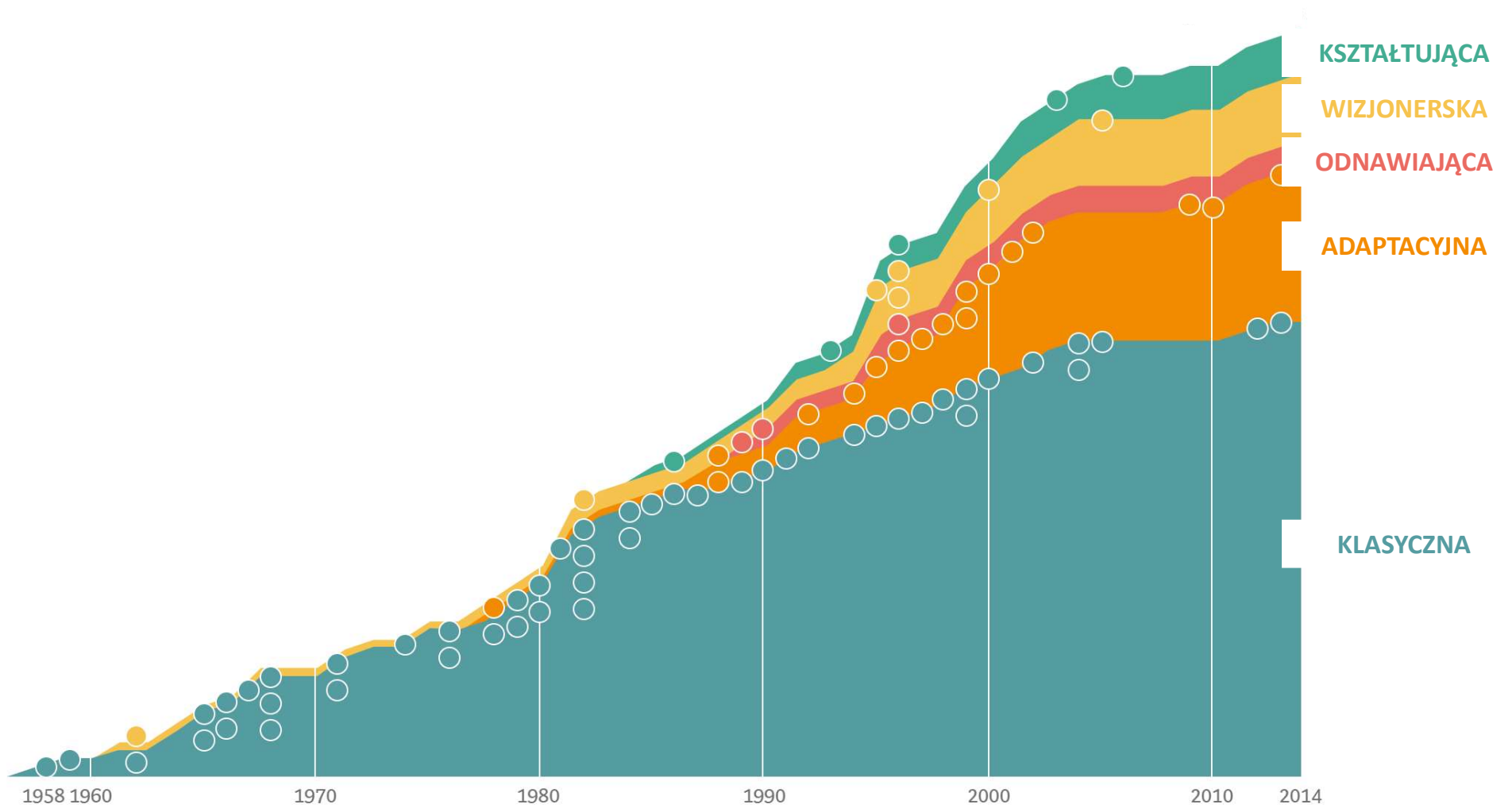
**KSZTAŁTUJĄCA**

**WIZJONERSKA**

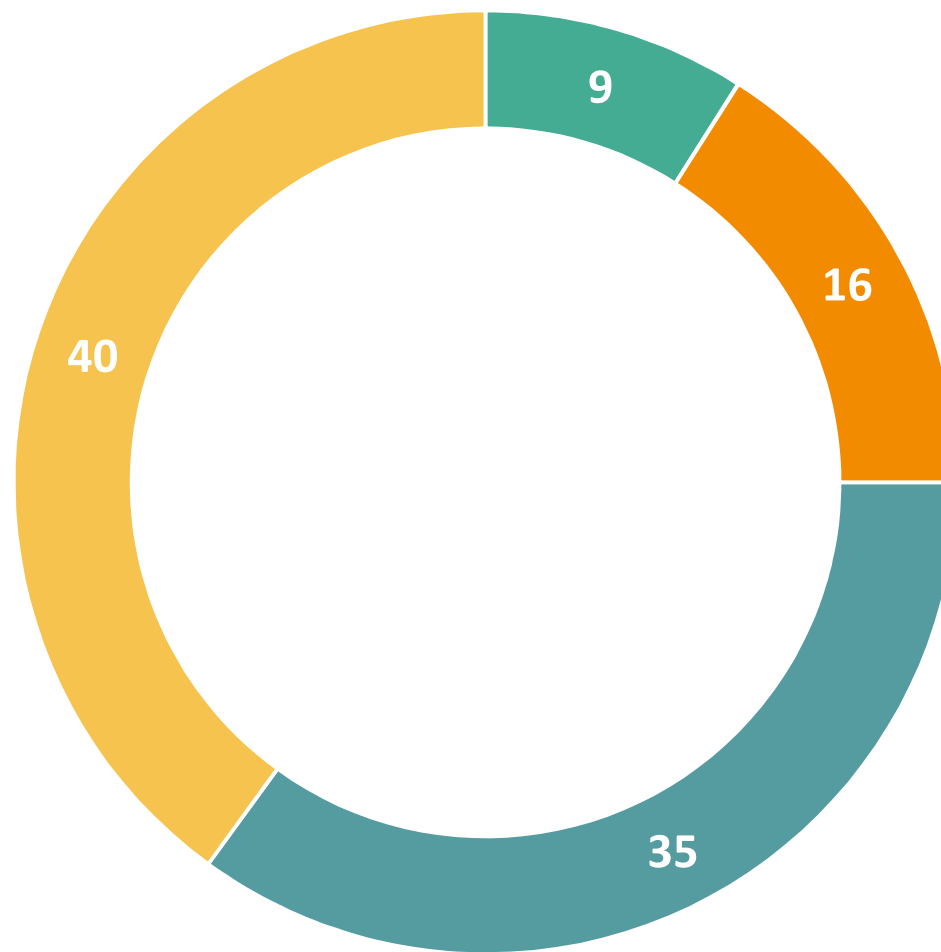
**ODNAWIAJĄCA**

**ADAPTACYJNA**

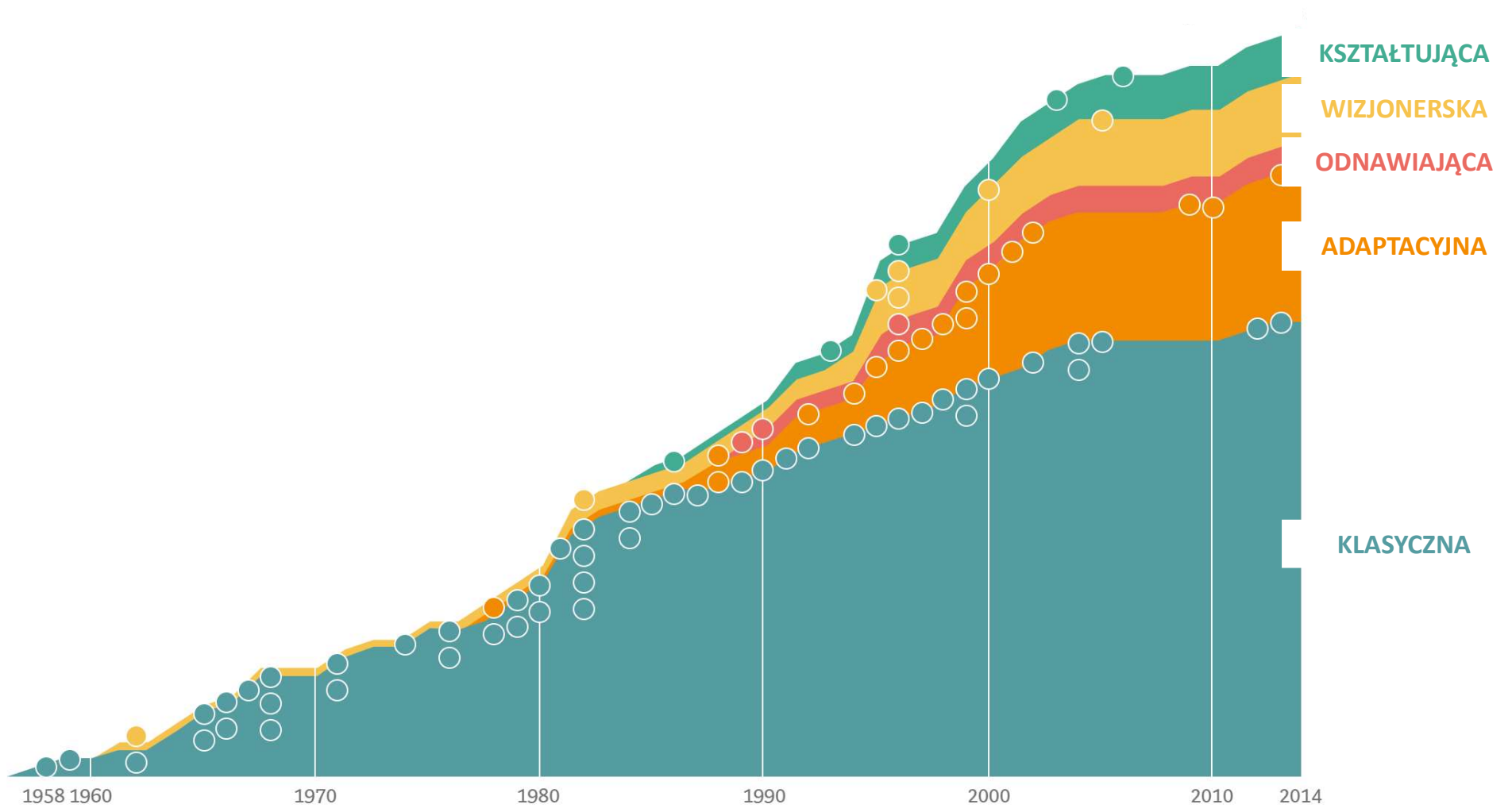
**KLASYCZNA**



© The Boston Consulting Group, Inc. 2015. All rights reserved.



■ Kształtująca ■ Adaptacyjna ■ Klasyczna ■ Wizjonerska



© The Boston Consulting Group, Inc. 2015. All rights reserved.

★ = BCG strategy

The background is a solid blue color with several overlapping circles and abstract shapes in various shades of blue, creating a layered, geometric effect. The shapes are semi-transparent, allowing the colors of the layers behind them to show through.

# *KSZTAŁTOWANIE PRACY*





**wirtualnie, zdalna i  
technologicznie**



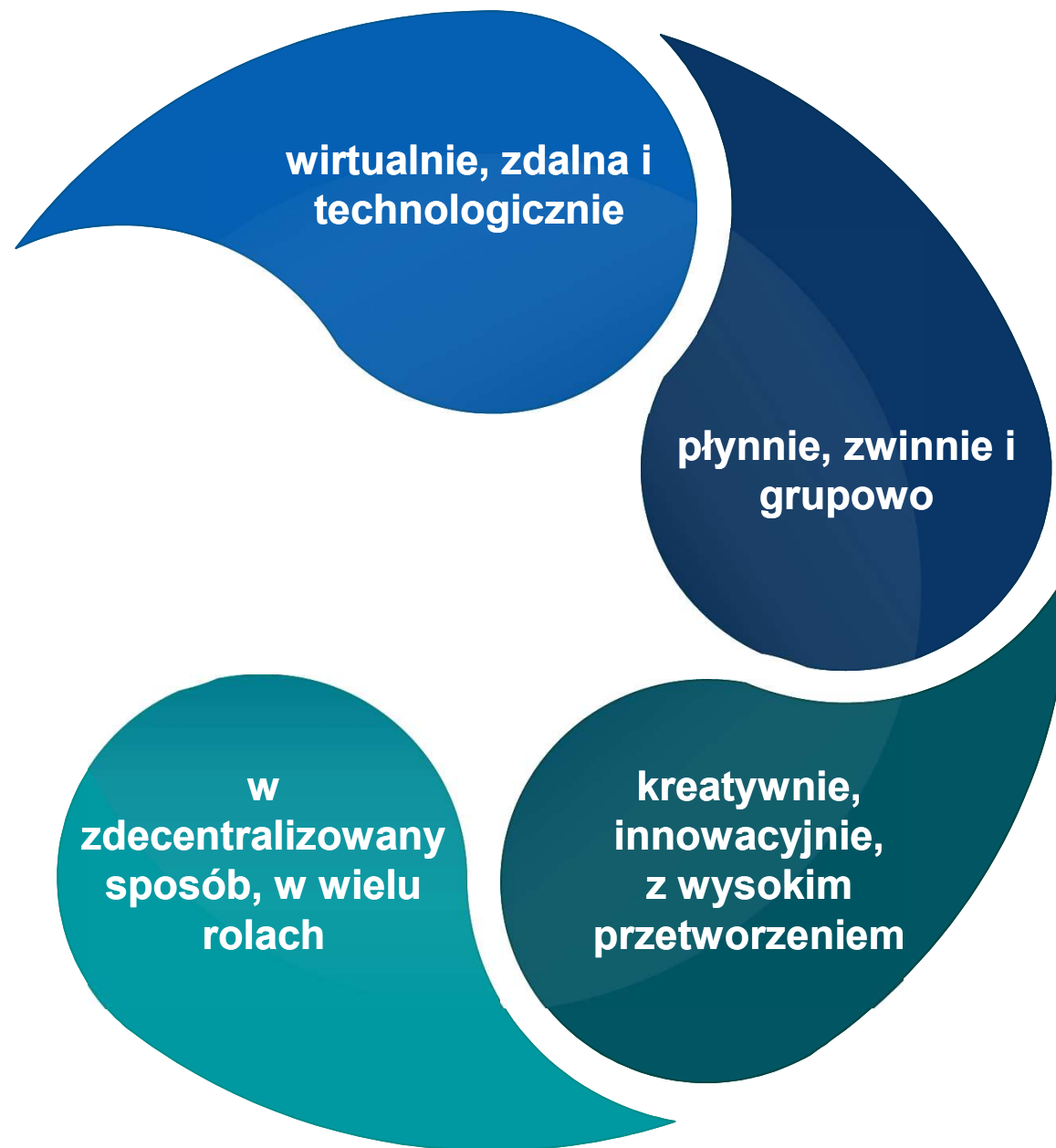
**wirtualnie, zdalna i  
technologicznie**

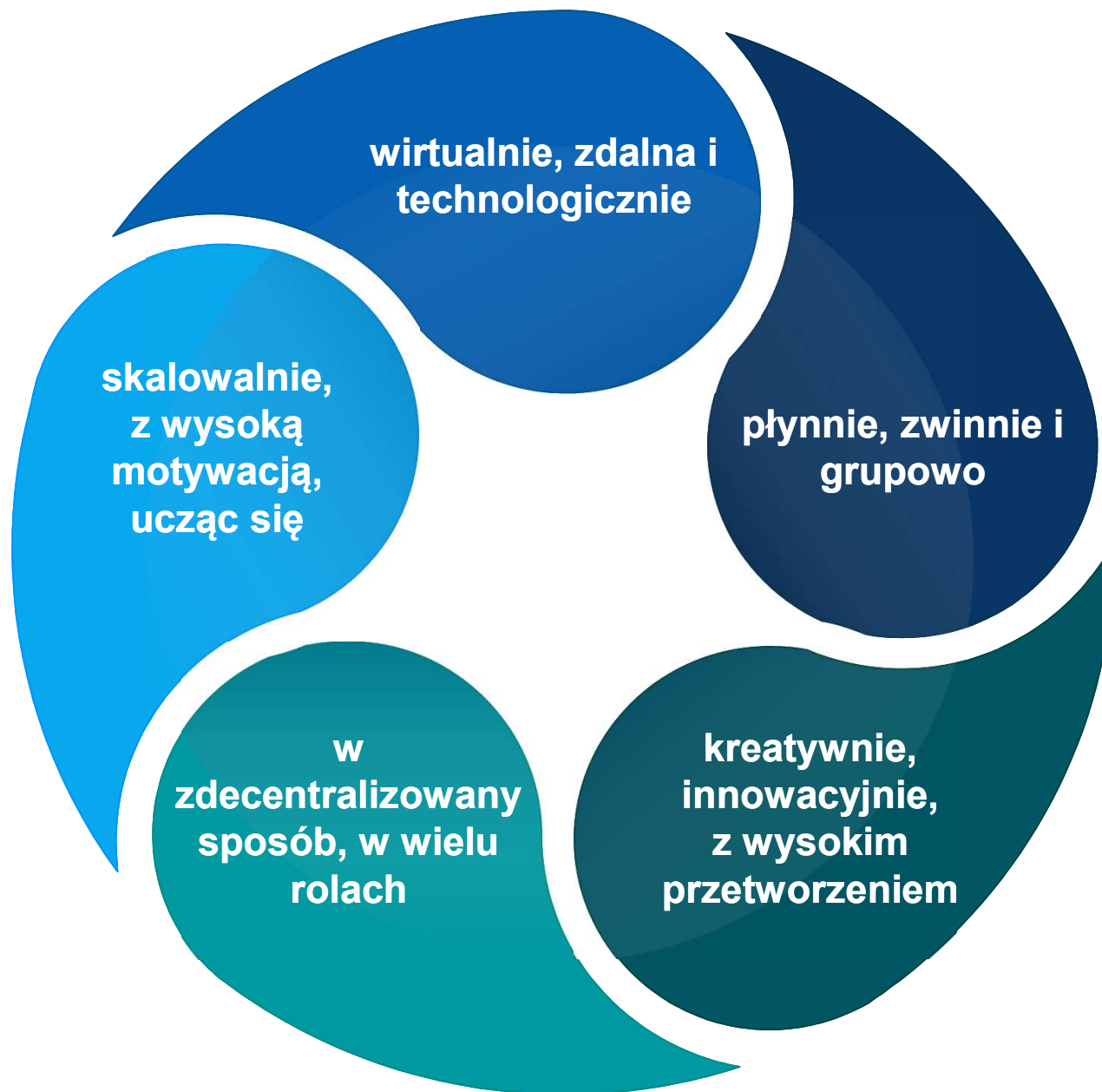
**płynnie, zwinnie i  
grupowo**

**wirtualnie, zdalna i  
technologicznie**

**płynnie, zwinnie i  
grupowo**

**kreatywnie,  
innowacyjnie,  
z wysokim  
przetworzeniem**








The background is a solid blue color with several overlapping, semi-transparent blue shapes. These shapes include circles of various sizes and larger, irregular organic forms. The shapes are layered, creating a sense of depth and movement. The word 'KOMPETENCJE' is centered in the lower right quadrant of the image.

***KOMPETENCJE***





# KONSEKWENCJE



**TWORZENIE  
SENSU**

# KONSEKWENCJE

## TWORZENIE SENSU

umiejętność  
głębszego  
znaczenia, sensu  
działaniom,  
podejmowanym  
inicjatywom

- maszyny przejmują kontrolę nad rutynową produkcją i usługami
- zapotrzebowanie na rodzaje umiejętności, w których maszyny nie są dobre - umiejętności myślenia wyższego poziomu, których nie można skodyfikować - tworzenie wyjątkowych spostrzeżeń

# KONSEKWENCJE



**INTELIGENCJA  
SPOŁECZNA**

# KONSEKWENCJE

## INTELIGENCJA SPOŁECZNA

umiejętność  
łączenia się z  
innymi w głęboki  
i bezpośredni  
sposób,  
wyczuwania i  
stymulowania  
interakcji i  
reagowania

- pracownicy reprezentujący wysoki poziom inteligencji społecznej są w stanie szybko ocenić emocje otaczających ich osób i odpowiednio dostosować się do potrzeb
- kluczowa umiejętność dla pracowników, którzy muszą współpracować i budować relacje oparte na zaufaniu

# KONSEKWENCJE

**MYŚLENIE  
NOWATORSKIE I  
ADAPTACYJNE**

# KONSEKWENCJE

## MYŚLENIE NOWATORSKIE I ADAPTACYJNE

biegłość w  
myśleniu i  
znajdowaniu  
rozwiązań i  
odpowiedzi  
wykraczających  
poza to, co jest  
rutynowe lub  
oparte na  
regułach

- profesor z Massachusetts Institute of Technology David Autor prześledził polaryzację miejsc pracy w Stanach Zjednoczonych w ciągu ostatnich trzech dekad - stwierdził, że zmniejsza się liczba miejsc pracy na stanowiskach umysłowych i robotniczych na średnim poziomie umiejętności - połączenie automatyzacji rutynowej pracy i globalnego offshoringu.
- zdolność do kreowania rozwiązań oraz adaptowania

# KONSEKWENCJE



**KOMPETENCJA  
MIĘDZYKULTUROWA**



# KONSEKWENCJE

## KOMPETENCJA MIĘDZYKULTUROWA

umiejętność  
działania w  
różnych  
kontekstach  
kulturowych

- umiejętności językowe
- zdolność przystosowywania się do zmieniających się okoliczności
- umiejętność rozumienia wyczuwania nowych kontekstów i reagowania na nie

# KONSEKWENCJE



**MYŚLENIE  
OBLICZENIOWE**

# KONSEKWENCJE

## MYŚLENIE OBLICZENIOWE

umiejętność  
interpretowania  
ogromnych  
ilości danych  
oraz budowania  
abstrakcyjnych  
pojęcia, za  
pomocą  
rozumowania  
opartego na  
danych

- wraz ze wzrostem ilości danych, którymi dysponujemy wykładniczo wiele więcej ról będzie wymagało umiejętności myślenia komputerowego, aby nadać sens tym informacjom.
- programowania i technologie, które uczą podstaw programowania
- rozumienie i interpretowanie danych

# KONSEKWENCJE

**NOWE UMIEJĘTNOŚCI  
KORZYSTANIA  
Z MEDIÓW**

# KONSEKWENCJE

## NOWE UMIEJĘTNOŚCI KORZYSTANIA Z MEDIÓW

umiejętność  
krytycznej oceny i  
opracowywania  
treści  
wykorzystujących  
nowe formy  
mediów oraz  
wykorzystywania  
tych mediów do  
komunikacji

- eksplozja mediów generowanych przez użytkowników, w tym filmy, blogi i podcasty
- narzędzia komunikacyjne staną się powszechne, a wraz z nimi dramatycznie wzrosną oczekiwania pracowników w zakresie tworzenia treści przy użyciu tych nowych form

# KONSEKWENCJE



**TRANS  
DYSCIPLINARNOŚĆ**

# KONSEKWENCJE

## TRANS DYSCYPLINARNOŚĆ

umiejętność  
czytania i pisania  
oraz rozumienie  
pojęć z wielu  
dyscyplin

- wiele z dzisiejszych globalnych problemów jest po prostu zbyt złożonych, aby mogły być rozwiązane przez jedną wyspecjalizowaną dyscyplinę (pomyśl o globalnym ociepleniu lub przeludnieniu).
- te wieloaspektowe problemy wymagają transdyscyplinarnych rozwiązań.

# KONSEKWENCJE

ZARZĄDZANIE  
OBCIĄŻENIEM  
POZNAWCZYM



# KONSEKWENCJE

## ZARZĄDZANIE OBCIĄŻENIEM POZNAWCZYM

umiejętność  
rozdzielania i  
filtrowania  
informacji pod  
kątem ważności  
oraz rozumienia,  
jak  
maksymalizować  
funkcjonowanie  
poznawcze przy  
użyciu różnych  
narzędzi i technik

- organizacje i pracownicy będą w stanie przekształcić ogromny napływ danych w korzyści, jeśli nauczą się skutecznie filtrować i skupiać się na tym, co ważne.
- następne pokolenie pracowników będzie musiało opracować własne techniki radzenia sobie z problemem przeciążenia poznawczego

# KONSEKWENCJE



**WIRTUALNA  
WSPÓŁPRACA**

# KONSEKWENCJE

## WIRTUALNA WSPÓŁPRACA

zdolność do  
produktywnej  
pracy, zwiększenia  
zaangażowania i  
efektywnego  
działania jako  
członek  
wirtualnego  
zespołu

- wirtualne środowisko pracy wymaga nowego zestawu kompetencji
- jako lider wirtualnego zespołu, jednostki muszą opracować strategię angażowania i motywowania rozproszonej grupy
- grywalizacja
- naukowcy z Virtual Human Interaction Lab na Uniwersytecie Stanforda badający rzeczywiste korzyści społeczne z przebywania w wirtualnych światach

Projekt współfinansowany ze środków Unii Europejskiej  
w ramach Europejskiego Funduszu Społecznego

*„Wsparcie rozwoju ZSK w szczególności na poziomie  
regionalnym poprzez wdrażanie rozwiązań i inicjatyw  
skierowanych do użytkowników końcowych  
systemu – ZSK 4”*

**Instytut Badań Edukacyjnych**

ul. Górczewska 8, 01-180 Warszawa

tel.: (22) 241 71 00, e-mail: [zsk@ibe.edu.pl](mailto:zsk@ibe.edu.pl)