

## KOMPETENCJE OSÓB ZAANGAŻOWANYCH W WALIDACJĘ W INSTYTUCJI CERTYFIKUJĄCEJ

Materiał jest skierowany przede wszystkim do instytucji certyfikujących zainteresowanych nadawaniem kwalifikacji rynkowych. Opisane w nich kompetencje mogą przydać się do określania wymagań dla osób zaangażowanych w prowadzenie, planowanie czy organizację walidacji.

Do każdego opisu kompetencji zostały przygotowane informacje dotyczące:

- grup osób, którym te kompetencje są szczególnie przydatne w toku realizacji ich zadań;
- zadań, do których odnosi się dany opis;
- efektów uczenia się i kryteriów weryfikacji składających się na dany opis;
- proponowanego sposobu weryfikacji kompetencji.

Zachęcamy do zapoznania się również z [Instrukcją korzystania z opisów kompetencji](#).

### Informacja dodatkowa:

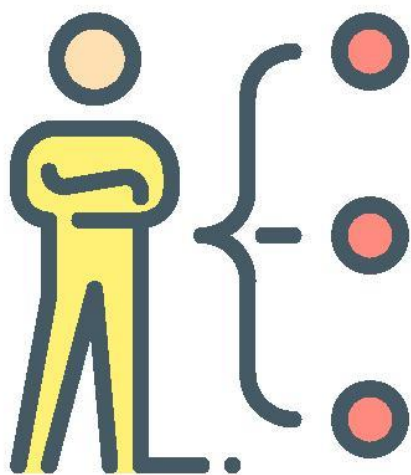
Przygotowane opisy kompetencji są propozycją mającą pomóc instytucjom certyfikującym (lub podmiotom, które jeszcze nie posiadają uprawnień do certyfikowania, ale są tym zainteresowane) w określaniu wymagań kompetencyjnych dla osób zaangażowanych w walidację. Dzięki tym opisom łatwiej będzie – mamy taką nadzieję – mapować kompetencje osób lub zespołu osób, które są istotne dla efektywnego planowania, koordynowania i prowadzenia walidacji. Pomogą również w sprawdzeniu poziomu przygotowania instytucji certyfikującej do pełnienia swojej roli.

Część z opisanych niżej kompetencji to **kompetencje ogólne (uniwersalne)**, które stanowią bazę wiedzy i umiejętności. Powinny je mieć wszystkie osoby zaangażowane w walidację, niezależnie od pełnionej roli i zachęcamy, aby tak było. Pozostałe to **kompetencje specyficzne**. W materiałach do pobrania znajdują się propozycje opisu kompetencji asesora (członka komisji walidacyjnej), doradcy walidacyjnego czy koordynatora działań.

Warto dodać, że niżej opisane kompetencje specyficzne można odnosić do całego zespołu zajmującego się danym obszarem (członkowie zespołu spełniają je łącznie), np. zapewniania jakości walidacji efektów uczenia się, planowania działań w instytucji certyfikującej czy przygotowania podmiotu do realizacji zadań. To może być dobre rozwiązanie dla organizacji, które ze względu na wielkość czy skalę prowadzonych działań chcą dobrze przygotować się do zadań i dbać o rozwój kompetencji swojego zespołu, ale nie chcą zatrudniać (lub nie mogą sobie na to pozwolić) wielu pracowników. Zespoły osób współpracujących ze sobą i realizujących konkretne zadania wspólnie mogą uzupełniać się kompetencyjnie i efektywnie realizować swoje zadania.

## OPIS KOMPETENCJI:

### TEORETYCZNE PODSTAWY WALIDACJI EFEKTÓW UCZENIA SIĘ



#### RODZAJ KOMPETENCJI: OGÓLNA (UNIWERSALNA)

#### KRÓTKA CHARAKTERYSTYKA:

Kompetencje odnoszą się do wiedzy na temat Zintegrowanego Systemu Kwalifikacji i walidacji, w tym założeń, definicji i przepisów, wymagań dotyczących zapewniania jakości walidacji efektów uczenia się, a także ról, obowiązków i odpowiedzialności różnych zaangażowanych podmiotów.

#### KTO MOŻE BYĆ ZAINTERESOWANY:

- różne osoby zaangażowane w walidację efektów uczenia się w instytucjach certyfikujących, niezależnie od pełnionej funkcji.

#### PROPONOWANE METODY WALIDACJI EFEKTÓW UCZENIA SIĘ

- analiza dowodów i deklaracji;

- bilans kompetencji (metoda szczególnie przydatna podczas identyfikowania i dokumentowania efektów uczenia się);
- test teoretyczny;
- wywiad swobodny;
- wywiad ustrukturyzowany.

#### POSZCZEGÓLNE EFEKTY UCZENIA SIĘ W ZESTAWIE:

Teoretyczne podstawy walidacji efektów uczenia się	
Efekty uczenia się	Kryteria weryfikacji
<p><b>Posługuje się pojęciami i definicjami związanymi ze Zintegrowanym Systemem Kwalifikacji</b></p>	<ul style="list-style-type: none"> <li>• charakteryzuje założenia Zintegrowanego Systemu Kwalifikacji;</li> <li>• omawia krajowe przepisy prawne odnoszące się do walidacji efektów uczenia się w systemie kwalifikacji w Polsce;</li> <li>• charakteryzuje pojęcia związane ze Zintegrowanym Systemem Kwalifikacji, w tym: edukacja formalna, edukacja pozaformalna, uczenie się nieformalne, kwalifikacja, Polska Rama Kwalifikacji, system zapewniania jakości kwalifikacji, Zintegrowany Rejestr Kwalifikacji;</li> <li>• wyjaśnia różnice pomiędzy sposobami sprawdzania efektów uczenia się wynikającymi z różnych form uczenia się;</li> <li>• charakteryzuje role, obowiązki i zakres odpowiedzialności instytucji pełniących funkcje i realizujących zadania określone w ustawie o Zintegrowanym Systemie Kwalifikacji, np. podmiotu wnioskującego o włączenie kwalifikacji, instytucji certyfikującej, instytucji walidującej; ministra właściwego; podmiotu zewnętrznego zapewniania jakości, podmiotu prowadzącego Zintegrowany Rejestr Kwalifikacji.</li> </ul>
<p><b>Charakteryzuje walidację efektów uczenia się</b></p>	<ul style="list-style-type: none"> <li>• omawia cele i założenia walidacji, w tym kryteria trafności, rzetelności i adekwatności walidacji;</li> <li>• omawia etapy walidacji (identyfikowanie, dokumentowanie, weryfikacja);</li> <li>• charakteryzuje zasady gromadzenia i przenoszenia osiągnięć;</li> <li>• omawia metody, techniki i narzędzia stosowane w walidacji;</li> <li>• wskazuje różnice w rolach, obowiązkach i zakresach odpowiedzialności asesora walidacyjnego, doradcy walidacyjnego oraz innych osób zaangażowanych w walidację;</li> <li>• omawia rolę warunków organizowania walidacji oraz warunków niezbędnych do przystąpienia do walidacji w kontekście zapewniania jakości.</li> </ul>

## OPIS KOMPETENCJI:

### KOMUNIKOWANIE SIĘ W TRAKCIE WALIDACJI



**RODZAJ KOMPETENCJI:** OGÓLNA (UNIWERSALNA)

**KRÓTKA CHARAKTERYSTYKA:**

Efekty uczenia się w zestawie odnoszą się do wiedzy, umiejętności i kompetencji społecznych dotyczących efektywnego komunikowania się, dostosowywania strategii i technik komunikacyjnych do potrzeb i możliwości odbiorców. Szczególny nacisk położony jest na umiejętność komunikowania się w ramach postępowania walidacyjnego – z osobami, które przystąpiły do walidacji, innymi osobami zaangażowanymi w walidację w instytucji certyfikującej (komunikacja wewnętrzna) oraz z innymi podmiotami i osobami spoza IC (komunikacja zewnętrzna).

**KTO MOŻE BYĆ ZAINTERESOWANY:**

- różne osoby zaangażowane w walidację efektów uczenia się w instytucjach certyfikujących, niezależnie od pełnionej funkcji.

**PROPONOWANE METODY WALIDACJI EFEKTÓW UCZENIA SIĘ:**

- analiza dowodów i deklaracji;
- bilans kompetencji (metoda szczególnie przydatna podczas identyfikowania i dokumentowania efektów uczenia się);
- test teoretyczny (studium przypadku);
- wywiad swobodny;
- wywiad ustrukturyzowany.

**POSZCZEGÓLNE EFEKTY UCZENIA SIĘ W ZESTAWIE:**

<b>Komunikowanie się w trakcie walidacji</b>	
<b>Efekty uczenia się</b>	<b>Kryteria weryfikacji</b>

<p><b>Charakteryzuje sposoby komunikacji z osobami przystępującymi do walidacji</b></p>	<ul style="list-style-type: none"> <li>• omawia kanały komunikacji z osobami przystępującymi do walidacji i różnice wynikające z ich stosowania;</li> <li>• analizuje sytuacje problemowe w komunikacji z osobami przystępującymi do walidacji oraz sposoby ich rozwiązania;</li> <li>• omawia sposób przekazania informacji zwrotnej na potrzeby dalszych działań danej osoby podczas walidacji.</li> </ul>
<p><b>Charakteryzuje zasady współpracy z osobami zaangażowanymi w walidację</b></p>	<ul style="list-style-type: none"> <li>• omawia sposoby komunikacji z innymi osobami zaangażowanymi w walidację;</li> <li>• charakteryzuje źródła i typy konfliktów mogące pojawić się w relacjach w zespole;</li> <li>• wymienia przykłady sposobów komunikowania innym osobom zaangażowanym w walidację problemów w realizacji zadań lub propozycji zmian w ich realizacji.</li> </ul>
<p><b>Efektywnie komunikuje się</b></p>	<ul style="list-style-type: none"> <li>• aktywnie słucha;</li> <li>• dopasowuje sposób komunikowania się (np. mowę ciała, ton głosu i tempo mówienia) do potrzeb uczestników danego postępowania walidacyjnego, okoliczności, kanału komunikacji i wytycznych przyjętych w instytucji;</li> <li>• stosuje logiczną argumentację dopasowaną do typu odbiorcy;</li> <li>• uwzględnia argumenty drugiej strony;</li> <li>• odpowiada na pytania i odnosi się do obiekcji;</li> <li>• monitoruje poziom rozumienia przekazywanych informacji.</li> </ul>

## OPIS KOMPETENCJI:

### ROZWÓJ ZAWODOWY I DZIAŁANIE ZGODNE Z ZASADAMI



**RODZAJ KOMPETENCJI:** OGÓLNA (UNIWERSALNA)

**KRÓTKA CHARAKTERYSTYKA:**

Efekty uczenia się zawarte w opisie dotyczą umiejętności samodzielnego planowania swojego dalszego uczenia się oraz działania zgodnie z zasadami. Kompetencje dotyczą aktualizowania posiadanej wiedzy i zdobywania nowej, rozwoju posiadanych umiejętności, autorefleksji, a także umiejętności postępowania zgodnie z zasadami i regulacjami.

**KTO MOŻE BYĆ ZAINTERESOWANY:**

- różne osoby zaangażowane w walidację efektów uczenia się w instytucjach certyfikujących, niezależnie od pełnionej funkcji.

**PROPONOWANE METODY WALIDACJI EFEKTÓW UCZENIA SIĘ:**

- analiza dowodów i deklaracji;

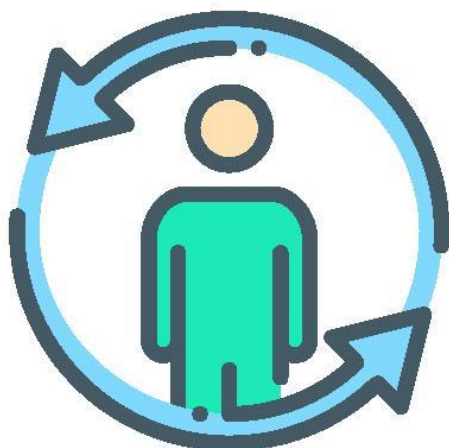
- bilans kompetencji (metoda szczególnie przydatna podczas identyfikowania i dokumentowania efektów uczenia się);
- wywiad swobodny;
- wywiad ustrukturyzowany.

#### POSZCZEGÓLNE EFEKTY UCZENIA SIĘ W ZESTAWIE:

Efekty uczenia się	Kryteria weryfikacji
<b>Planuje rozwój swoich kompetencji</b>	<ul style="list-style-type: none"> <li>• analizuje własną wiedzę, umiejętności, kompetencje społeczne w odniesieniu do roli pełnionej w ramach walidacji;</li> <li>• dobiera ścieżki rozwoju kompetencji na podstawie dokonanej analizy.</li> </ul>
<b>Działa zgodnie z zasadami i regulaminami</b>	<ul style="list-style-type: none"> <li>• analizuje podejmowane przez siebie działania pod kątem obowiązującego prawa, regulaminów obowiązujących w instytucji certyfikującej, np. względem osób przystępujących do walidacji, innych osób zaangażowanych w walidację, społeczeństwa;</li> <li>• wskazuje ryzyka związane z nieprzestrzeganiem zasad dotyczących wykonywanych zadań oraz proponuje sposoby przeciwdziałania takim sytuacjom.</li> </ul>

## OPIS KOMPETENCJI:

### ETYKA ZAWODOWA OSÓB ZAANGAŻOWANYCH W WALIDACJĘ



#### NAZWA:

Etyka zawodowa osób zaangażowanych w walidację

**RODZAJ KOMPETENCJI:** OGÓLNA (UNIWERSALNA), UZUPEŁNIAJĄCA

Informacja dodatkowa: Umiejętne postępowanie w zetknięciu z dylematami etycznymi powinno być czymś powszechnym nie tylko podczas prowadzenia działań związanych z walidacją, ale w wielu innych sytuacjach, jednak ze względu na brak przyjętego kodeksu dotyczącego etyki pracy osób zaangażowanych w walidację, kompetencja została określona jako uzupełniająca.

#### KRÓTKA CHARAKTERYSTYKA:

Efekty uczenia się w zestawie dotyczą wiedzy, umiejętności, kompetencji społecznych odnoszących się do zasad etycznych, które powinny być przestrzegane podczas postępowania walidacyjnego – zarówno prowadzenia walidacji, jak też jej planowania i koordynowania. W zestawie znalazły się kompetencje związane z profesjonalnym działaniem, promowaniem zachowań etycznych, a także zdolnością rozstrzygnięcia dylematów etycznych.

### KTO MOŻE BYĆ ZAINTERESOWANY:

- różne osoby zaangażowane w walidację efektów uczenia się w instytucjach certyfikujących, niezależnie od pełnionej funkcji.

### PROPONOWANE METODY WALIDACJI EFEKTÓW UCZENIA SIĘ:

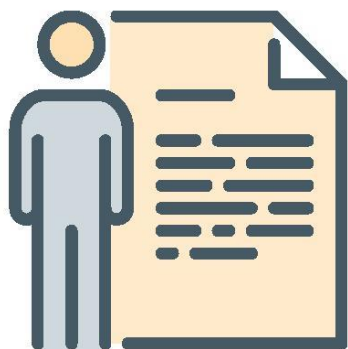
- analiza dowodów i deklaracji;
- bilans kompetencji (metoda szczególnie przydatna podczas identyfikowania i dokumentowania efektów uczenia się);
- test teoretyczny (studium przypadku);
- wywiad swobodny;
- wywiad ustrukturyzowany.

### POSZCZEGÓLNE EFEKTY UCZENIA SIĘ W ZESTAWIE:

Efekty uczenia się	Kryteria weryfikacji:
<b>Profesjonalnie realizuje zadania zawodowe</b>	<ul style="list-style-type: none"> <li>• identyfikuje źródła wiedzy o normach etycznego działania (np. kodeksy etyki zawodowej, akty prawne, regulacje dotyczące zawodu, zasady i regulaminy obowiązujące w danej instytucji);</li> <li>• omawia, jak w reprezentowanym zawodzie, stanowisku, reprezentowanej branży czy roli zawodowej, można działać odpowiedzialnie względem innych osób, organizacji, społeczeństwa oraz środowiska naturalnego;</li> <li>• omawia sposoby promowania wśród współpracowników i klientów zachowań etycznych.</li> </ul>
<b>Rozstrzyga dylematy etyczne w pracy zawodowej</b>	<ul style="list-style-type: none"> <li>• identyfikuje dylemat etyczny;</li> <li>• analizuje interesy osób lub grup zaangażowanych w dylemat;</li> <li>• analizuje i krytycznie ocenia wartości i normy związane z dylematem;</li> <li>• analizuje konsekwencje przyjęcia różnych rozwiązań dylematu;</li> <li>• omawia działania mające na celu zapobieganie występowaniu dylematów etycznych;</li> <li>• omawia działania zaradcze w zaobserwowanym zachowaniu nieetycznym.</li> </ul>

## OPIS KOMPETENCJI:

### WERYFIKOWANIE EFEKTÓW UCZENIA SIĘ



**RODZAJ KOMPETENCJI:** SPECYFICZNA

**KRÓTKA CHARAKTERYSTYKA:**

Efekty uczenia się w zestawie odnoszą się do wiedzy, umiejętności i kompetencji społecznych związanych z weryfikacją kompetencji osób przystępujących do walidacji. Znajdują się tam kompetencje dotyczące przygotowania się do prowadzenia weryfikacji efektów uczenia się, umiejętnego korzystania z metod, technik i narzędzi, które zostały przygotowane do weryfikacji efektów uczenia się oraz analizowania działań i uzyskanych wyników osób przystępujących do walidacji, a także formułowania wniosków i dokonania oceny

(samodzielnie oraz w porozumieniu z innymi członkami/członkiniami komisji walidacyjnej).

**KTO MOŻE BYĆ ZAINTERESOWANY:**

- osoby zajmujące się weryfikacją efektów uczenia się w instytucji certyfikującej lub oceną kompetencji w innych organizacjach;
- osoby planujące lub przygotowujące się do prowadzenia weryfikacji efektów uczenia się lub oceny kompetencji, np. pracownicy akademicy, nauczyciele, pracownicy oświaty, specjaliści z zakresu zarządzania zasobami ludzkimi.

**PROPONOWANE METODY WALIDACJI EFEKTÓW UCZENIA SIĘ:**

- analiza dowodów i deklaracji;
- bilans kompetencji (metoda szczególnie przydatna podczas identyfikowania i dokumentowania efektów uczenia się);
- obserwacja w warunkach symulowanych;
- test teoretyczny (studium przypadku);
- wywiad swobodny;
- wywiad ustrukturyzowany.

**POSZCZEGÓLNE EFEKTY UCZENIA SIĘ W ZESTAWIE:**

Weryfikowanie efektów uczenia się	
Efekty uczenia się	Kryteria weryfikacji
Przygotowuje się do prowadzenia weryfikacji efektów uczenia się	<ul style="list-style-type: none"> <li>• charakteryzuje zakres działań niezbędnych do przeprowadzenia weryfikacji efektów uczenia się;</li> <li>• wymienia dokumenty niezbędne do przeprowadzenia weryfikacji</li> </ul>



	<p>efektów uczenia się;</p> <ul style="list-style-type: none"> <li>• identyfikuje ryzyka mogące mieć wpływ na wyniki weryfikacji efektów uczenia się, np. efekt asesora.</li> </ul>
<p><b>Analizuje dowody i deklaracje dostarczone przez osoby uczestniczące w walidacji</b></p>	<ul style="list-style-type: none"> <li>• sprawdza, czy dostarczone dowody i deklaracje są autentyczne, wystarczające, aktualne i dobrane do efektów uczenia się sprawdzanych w trakcie weryfikacji;</li> <li>• dokonuje analizy przedstawionych przez osoby uczestniczące w walidacji dowodów i deklaracji na potwierdzenie efektów uczenia się;</li> <li>• potwierdza efekty uczenia się, które mogą zostać uznane w ramach przenoszenia osiągnięć.</li> </ul>
<p><b>Stosuje metody, techniki i narzędzia weryfikacji efektów uczenia się</b></p>	<ul style="list-style-type: none"> <li>• omawia metody stosowane w walidacji na różnych etapach, polegające m.in. na analizie działania, wyniku lub wypowiedzi;</li> <li>• analizuje działania osób uczestniczących w walidacji oraz wyniki ich pracy podczas obserwacji prowadzonej w warunkach rzeczywistych lub symulowanych, np. próbki pracy, obserwacja wykonywanych czynności;</li> <li>• przeprowadza wywiad swobodny lub ustrukturyzowany;</li> <li>• przeprowadza test;</li> <li>• rejestruje wyniki uzyskane przez osoby uczestniczące w walidacji (np. arkusz obserwacji, arkusz oceny testu teoretycznego);</li> <li>• analizuje wyniki weryfikacji efektów uczenia się o charakterze ilościowym i jakościowym;</li> <li>• stosuje skalę pomiarową.</li> </ul>
<p><b>Podsumowuje weryfikację efektów uczenia się</b></p>	<ul style="list-style-type: none"> <li>• formułuje wynik weryfikacji efektów uczenia się wraz z uzasadnieniem;</li> <li>• charakteryzuje sposoby uzgodnienia wyniku weryfikacji efektów uczenia się z innymi asesorami walidacyjnymi.</li> </ul>
<p><b>Prowadzi działania niezbędne do zapewnienia jakości w odniesieniu do weryfikacji efektów uczenia się</b></p>	<ul style="list-style-type: none"> <li>• omawia minimum jeden sposób dokonywania autorefleksji w odniesieniu do prowadzonych działań (np. model Gibbsa, cykl Kolba);</li> <li>• omawia sposoby pozyskiwania informacji zwrotnej od osób, które przystąpiły do walidacji oraz innych osób zaangażowanych z walidację;</li> <li>• analizuje informację zwrotną od osób, które przystąpiły do walidacji oraz innych osób zaangażowanych z walidację;</li> <li>• proponuje działania, jakie można podjąć na rzecz doskonalenia weryfikacji efektów uczenia się w instytucji certyfikującej, np. na podstawie autorefleksji lub informacji zwrotnej.</li> </ul>

## OPIS KOMPETENCJI:

### PROWADZENIE DORADZTWA WALIDACYJNEGO



**RODZAJ KOMPETENCJI:** SPECYFICZNA

**KRÓTKA CHARAKTERYSTYKA:**

Efekty uczenia się w zestawie dotyczą wiedzy, umiejętności i kompetencji społecznych związanych z prowadzeniem doradztwa walidacyjnego dla osób zainteresowanych przystąpieniem do walidacji lub w niej uczestniczących. Znajdują się tam kompetencje dotyczące przygotowania do prowadzenia doradztwa walidacyjnego, budowania relacji z osobami przystępującymi do walidacji, wspierania ich w trakcie identyfikowania i dokumentowania efektów uczenia się, korzystania z metod, technik i narzędzi stosowanych w trakcie doradztwa oraz analizowania kompetencji wspieranych osób oraz przygotowaniu wraz z nimi planów

rozwoju.

**KTO MOŻE BYĆ ZAINTERESOWANY:**

- osoby zajmujące się doradztwem walidacyjnym, doradztwem zawodowym lub coachingiem kariery, identyfikowaniem kompetencji, bilansem kompetencji, wsparciem osób na rynku pracy;
- osoby zaangażowane w walidację w instytucji certyfikującej, które chcą rozszerzyć swoją działalność o działania doradcze dla osób zainteresowanych walidacją lub do niej przystępujących.

**PROPONOWANE METODY WALIDACJI EFEKTÓW UCZENIA SIĘ:**

- analiza dowodów i deklaracji;
- bilans kompetencji (metoda szczególnie przydatna podczas identyfikowania i dokumentowania efektów uczenia się);
- obserwacja w warunkach symulowanych;
- test teoretyczny (studium przypadku);
- wywiad swobodny;
- wywiad ustrukturyzowany.

**POSZCZEGÓLNE EFEKTY UCZENIA SIĘ W ZESTAWIE:**

<b>Prowadzenie doradztwa walidacyjnego</b>	
<b>Efekty uczenia się</b>	<b>Kryteria weryfikacji</b>

<p><b>Przygotowuje się do prowadzenia doradztwa walidacyjnego</b></p>	<ul style="list-style-type: none"> <li>• omawia zakres działań niezbędnych do podjęcia doradztwa walidacyjnego;</li> <li>• omawia sposoby pozyskania informacji o osobie, którą ma wspierać, w celu dostosowania swoich działań do indywidualnych potrzeb i oczekiwań danej osoby;</li> <li>• dobiera strategię identyfikowania i dokumentowania efektów uczenia się w odniesieniu do opisu kwalifikacji i indywidualnych potrzeb wspieranej osoby;</li> <li>• wymienia dokumenty niezbędne do przeprowadzenia doradztwa walidacyjnego;</li> <li>• identyfikuje ryzyka związane z pracą doradcy walidacyjnego mogące mieć wpływ na przebieg i efekty jego działań.</li> </ul>
<p><b>Buduje relację z osobą, którą wspiera</b></p>	<ul style="list-style-type: none"> <li>• przekazuje informacje dotyczące przebiegu walidacji, niezbędne do podjęcia decyzji o uczestnictwie w niej;</li> <li>• ustala wraz ze wspieraną osobą cel i zasady współpracy, w tym podział zadań;</li> <li>• omawia znaczenie autorefleksji i samooceny w kontekście identyfikowania i dokumentowania efektów uczenia się;</li> <li>• omawia sposoby reagowania na pojawiające się bariery w przejściu przez procedurę walidacji oraz na zmieniające się warunki lub potrzeby danej osoby;</li> <li>• wskazuje minimum jedną technikę motywacyjną, którą można zastosować podczas wspierania osoby korzystającej z doradztwa.</li> </ul>
<p><b>Wspiera w identyfikowaniu efektów uczenia się</b></p>	<ul style="list-style-type: none"> <li>• wyjaśnia danej osobie ogólne zasady walidacji oraz konkretne wymagania dotyczące walidacji wskazane w opisie danej kwalifikacji;</li> <li>• charakteryzuje metody, techniki i narzędzia stosowane w doradztwie walidacyjnym, np. metodę bilansu kompetencji, wywiad swobodny lub ustrukturyzowany, testy;</li> <li>• stosując metody, techniki i narzędzia do identyfikowania efektów uczenia się, przeprowadza wraz z daną osobą bilans jej doświadczeń i zasobów w odniesieniu do efektów uczenia się dla danej kwalifikacji rynkowej;</li> <li>• modyfikuje narzędzia do identyfikowania efektów uczenia się, uwzględniając indywidualne potrzeby danej osoby;</li> <li>• wskazuje efekty uczenia się, które mogą zostać uznane w ramach przenoszenia osiągnięć.</li> </ul>
<p><b>Wspiera w dokumentowaniu efektów uczenia się</b></p>	<ul style="list-style-type: none"> <li>• podaje przykłady sposobów gromadzenia i organizowania dokumentacji w celu przedstawienia jej w trakcie walidacji, np. portfolio;</li> <li>• omawia wymagania dotyczące dowodów i deklaracji pod kątem wiarygodności, wystarczalności, aktualności;</li> <li>• dopasowuje wraz z daną osobą dostarczone dowody i deklaracje do efektów uczenia się wymaganych dla kwalifikacji rynkowej;</li> <li>• identyfikuje dostarczone dowody i deklaracje pod kątem możliwości przenoszenia osiągnięć.</li> </ul>

<p><b>Podsumowuje kolejne etapy współpracy z osobą, którą wspiera</b></p>	<ul style="list-style-type: none"> <li>• na podstawie dostarczonych dowodów i deklaracji wnioskuje o efektach uczenia się, które dana osoba może przedstawić podczas weryfikacji;</li> <li>• wskazuje luki kompetencyjne lub braki w dowodach oraz proponuje sposoby na ich uzupełnienie;</li> <li>• omawia z daną osobą możliwości dalszego rozwoju.</li> </ul>
<p><b>Prowadzi działania niezbędne do zapewniania jakości w odniesieniu do identyfikowania i dokumentowania efektów uczenia się</b></p>	<ul style="list-style-type: none"> <li>• omawia minimum jeden sposób dokonywania autorefleksji w odniesieniu do prowadzonych działań (np. model Gibbosa, cykl Kolba);</li> <li>• omawia sposoby pozyskiwania informacji zwrotnej od osób korzystających z doradztwa oraz innych osób zaangażowanych w walidację;</li> <li>• analizuje informację zwrotną otrzymaną od osób korzystających z doradztwa oraz innych osób zaangażowanych w walidację;</li> <li>• proponuje działania, jakie można podjąć na rzecz doskonalenia doradztwa walidacyjnego w instytucji certyfikującej, np. na podstawie autorefleksji lub informacji zwrotnej.</li> </ul>

## OPIS KOMPETENCJI:

### PROJEKTOWANIE NARZĘDZI POTRZEBNYCH W WALIDACJI EFEKTÓW UCZENIA SIĘ



**RODZAJ**  
SPECYFICZNA, UZUPEŁNIAJĄCA

**KOMPETENCJI:**

Informacja dodatkowa: Projektowanie narzędzi walidacyjnych może być kompetencją uzupełniającą dla asesora walidacyjnego lub doradcy walidacyjnego, gdy zajmują się również działaniami związanymi z projektowaniem i modyfikowaniem narzędzi stosowanych w walidacji. Nie jest to jednak konieczne, aby wszyscy zajmujący się weryfikacją efektów uczenia się czy prowadzący doradztwo walidacyjne byli specjalistami w tym zakresie – podstawą ich działania może być korzystanie z dostępnych w instytucji narzędzi walidacji. Za ich projektowanie może być odpowiedzialna inna osoba, ale jest to równocześnie

kompetencja uzupełniająca, ponieważ można ją traktować jako etap dalszego rozwoju zawodowego asesorów czy doradców walidacyjnych.

#### KRÓTKA CHARAKTERYSTYKA:

Efekty uczenia się w zestawie dotyczą wiedzy, umiejętności i kompetencji społecznych związanych z projektowaniem narzędzi do walidacji efektów uczenia się. Znajdują się tam kompetencje dotyczące projektowania narzędzi służących do sprawdzania oraz do identyfikowania i dokumentowania efektów uczenia, dostosowywania już opracowanych narzędzi do indywidualnych potrzeb osób przystępujących do walidacji oraz modyfikowania narzędzi służących walidacji.

## KTO MOŻE BYĆ ZAINTERESOWANY:

- osoby, zajmujące się projektowaniem narzędzi do walidacji lub oceny kompetencji;
- asesorzy zajmujący się prowadzeniem weryfikacji efektów uczenia się lub doradcy wspierający osoby w identyfikowaniu i dokumentowaniu efektów uczenia się;
- osoby planujące walidację lub przygotowujące opisy kwalifikacji.

## PROPONOWANE METODY WALIDACJI EFEKTÓW UCZENIA SIĘ:

- analiza dowodów i deklaracji;
- bilans kompetencji (metoda szczególnie przydatna podczas identyfikowania i dokumentowania efektów uczenia się);
- obserwacja w warunkach symulowanych;
- test teoretyczny (studium przypadku);
- wywiad swobodny;
- wywiad ustrukturyzowany.

## POSZCZEGÓLNE EFEKTY UCZENIA SIĘ W ZESTAWIE:

Projektowanie narzędzi potrzebnych w walidacji efektów uczenia się	
Efekty uczenia się	Kryteria weryfikacja
<b>Konstruuje narzędzia do walidacji uwzględniające kryteria weryfikacji efektów uczenia się wskazane w opisie kwalifikacji</b>	<ul style="list-style-type: none"> <li>• projektuje narzędzia do analizy dowodów i dokumentów, np. arkusze do analizy portfolio;</li> <li>• projektuje narzędzia służące do przeprowadzania obserwacji w warunkach rzeczywistych i warunkach symulowanych, np. arkusze obserwacji, dzienniki obserwacji;</li> <li>• projektuje narzędzia do przeprowadzania wywiadów, np. dyspozycje do wywiadu, scenariusz wywiadu;</li> <li>• projektuje pytania lub zadania testowe;</li> <li>• analizuje trafność, rzetelność i adekwatność zaprojektowanych narzędzi, w tym w kontekście do przypisanego do danej kwalifikacji poziomu Polskiej Ramy Kwalifikacji;</li> <li>• omawia działania podejmowane na rzecz standaryzacji narzędzi;</li> <li>• przygotowuje klucze odpowiedzi;</li> <li>• przygotowuje dokumenty dla asesorów niezbędne do prowadzenia weryfikacji efektów uczenia się przy użyciu zaprojektowanych narzędzi, np. kryteria oceny, instrukcje itp.</li> </ul>
<b>Modyfikuje narzędzia walidacji</b>	<ul style="list-style-type: none"> <li>• dostosowuje narzędzia do indywidualnych potrzeb osób przystępujących do walidacji;</li> <li>• dokonuje zmian w narzędziach walidacji na podstawie informacji zwrotnej.</li> </ul>

## OPIS KOMPETENCJI:

### ORGANIZOWANIE WALIDACJI EFEKTÓW UCZENIA SIĘ DLA KWALIFIKACJI RYNKOWEJ



**RODZAJ KOMPETENCJI:** SPECYFICZNA

**KRÓTKA CHARAKTERYSTYKA:**

Efekty uczenia się w zestawie dotyczą wiedzy, umiejętności, kompetencji społecznych w odniesieniu do organizowania i koordynowania działań związanych z walidacją w instytucji certyfikującej. Znajdują się tam kompetencje związane z planowaniem i organizowaniem walidacji, koordynowaniem obsługi osób przystępujących do walidacji w danej instytucji, sprawdzeniem możliwości dostosowania warunków organizacyjnych do indywidualnych potrzeb osób uczestniczących w postępowaniu

walidacyjnym oraz monitorowaniem realizacji zadań i reagowaniem na pojawiające się nieprawidłowości.

**KTO MOŻE BYĆ ZAINTERESOWANY:**

- osoby pracujące w instytucji certyfikującej lub w instytucji zainteresowanej uzyskaniem uprawnień do nadawania kwalifikacji włączonych do ZSK;
- osoby projektujące walidację lub przygotowujące opisy kwalifikacji.

**PROPONOWANE METODY WALIDACJI EFEKTÓW UCZENIA SIĘ:**

- analiza dowodów i deklaracji;
- bilans kompetencji (metoda szczególnie przydatna podczas identyfikowania i dokumentowania efektów uczenia się);
- obserwacja w warunkach rzeczywistych;
- obserwacja w warunkach symulowanych;
- test teoretyczny (studium przypadku);
- wywiad swobodny;
- wywiad ustrukturyzowany.

**POSZCZEGÓLNE EFEKTY UCZENIA SIĘ W ZESTAWIE:**

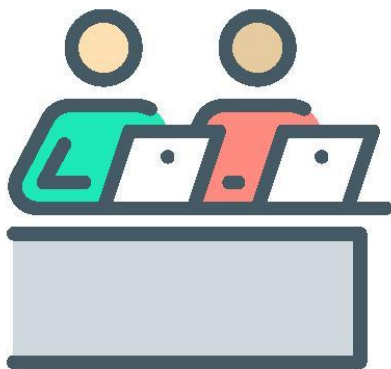
<b>Organizowanie walidacji efektów uczenia się wymaganych dla kwalifikacji rynkowej (koordynowanie)</b>	
<b>Efekty uczenia się</b>	<b>Kryteria weryfikacji</b>

<p><b>Planuje organizację walidacji</b></p>	<ul style="list-style-type: none"> <li>• omawia dokumentację niezbędną do przygotowania i prowadzenia walidacji, np. scenariusz walidacji, regulacje dotyczące zasad bezpieczeństwa, zasady ochrony danych osobowych i inne;</li> <li>• charakteryzuje zakres współpracy z innymi osobami zaangażowanymi w walidację;</li> <li>• przygotowuje harmonogram działań związanych z walidacją;</li> <li>• identyfikuje ryzyka związane z organizacją walidacji i omawia sposoby reagowania na nie.</li> </ul>
<p><b>Uwzględnia indywidualne potrzeby osób przystępujących do walidacji</b></p>	<ul style="list-style-type: none"> <li>• pozyskuje informacje o indywidualnych potrzebach od osób przystępujących do walidacji;</li> <li>• wskazuje możliwości dostosowania warunków prowadzenia walidacji do indywidualnych potrzeb osób przystępujących do walidacji.</li> </ul>
<p><b>Koordynuje przebieg obsługi osób przystępujących do walidacji</b></p>	<ul style="list-style-type: none"> <li>• omawia zakres informacji przekazywanych osobom zainteresowanym przystąpieniem do walidacji, np. zasady uczestnictwa, obowiązujące procedury, możliwości finansowania walidacji;</li> <li>• przekazuje tym osobom informacje o wymaganych dokumentach potwierdzających spełnienie warunków formalnych, np. formularz zgłoszeniowy, potwierdzenie wpłaty;</li> <li>• omawia kanały i zakres przekazywanych informacji o możliwych działaniach podczas walidacji.</li> </ul>
<p><b>Zapewnia prawidłowy przebieg walidacji</b></p>	<ul style="list-style-type: none"> <li>• sprawdza gotowość instytucji certyfikującej do prowadzenia walidacji, np. dostępność i przygotowanie osób zaangażowanych w walidację, stan sprzętu niezbędnego do przeprowadzenia procesu i in.;</li> <li>• proponuje działania naprawcze w odniesieniu do pojawiających się nieprawidłowości w trakcie walidacji;</li> <li>• charakteryzuje działania związane z zakończeniem walidacji, np. wydanie certyfikatu, procedury odwoławcze;</li> <li>• omawia zasady gromadzenia, zabezpieczania, przechowywania i udostępniania dokumentacji podczas walidacji oraz po jej zakończeniu;</li> <li>• przygotowuje dokumentację z przebiegu walidacji dla np. instytucji certyfikującej, podmiotu zewnętrznego zapewniania jakości, ministra właściwego, Zintegrowanego Rejestru Kwalifikacji.</li> </ul>
<p><b>Organizuje pracę zespołu</b></p>	<ul style="list-style-type: none"> <li>• omawia sposoby wdrożenia do pracy nowych członków zespołu, np. nadanie uprawnień, przydział zadań itp.;</li> <li>• planuje pracę osób zaangażowanych w walidację, np. określa zadania członków zespołu, terminy realizacji działań, zakresy odpowiedzialności za poszczególne zadania;</li> <li>• omawia kwestie organizacji pracy poszczególnych osób zaangażowanych w działania oraz zasady ich współpracy;</li> <li>• omawia sposoby monitorowania pracy poszczególnych członków zespołu, w tym przestrzeganie procedur.</li> </ul>
<p><b>Prowadzi działania niezbędne do zapewnienia jakości</b></p>	<ul style="list-style-type: none"> <li>• omawia sposoby pozyskiwania informacji zwrotnej od osób, które przystąpiły do walidacji oraz innych osób zaangażowanych z walidacją;</li> </ul>

<b>w odniesieniu do organizowania walidacji</b>	<ul style="list-style-type: none"><li>• analizuje informację zwrotną od osób, które przystąpiły do walidacji oraz innych osób zaangażowanych z walidację;</li><li>• dokonuje samooceny swoich działań jako koordynatora walidacji;</li><li>• proponuje działania, jakie można podjąć na rzecz doskonalenia walidacji, w tym organizacji walidacji.</li></ul>
---	--

## OPIS KOMPETENCJI:

### WSPARCIE METODYCZNE PRZY PRZYGOTOWANIU OPISU KWALIFIKACJI RYNKOWEJ



#### RODZAJ KOMPETENCJI: SPECYFICZNA

#### KRÓTKA CHARAKTERYSTYKA:

Efekty uczenia się w zestawie dotyczą wiedzy, umiejętności, kompetencji społecznych w odniesieniu do działań mających na celu przygotowanie opisu kwalifikacji rynkowej. Instytucje zainteresowane opisaniem kwalifikacji rynkowej same lub ze wsparciem (np. Instytutu Badań Edukacyjnych) zajmują się przygotowaniem wniosku o włączenie kwalifikacji. W zestawie znajdują się kompetencje, które warto wziąć pod uwagę podczas zaangażowania zespołu rozpoczynającego namysł lub pracę nad opisaniem kwalifikacji w określonej branży.

#### KTO MOŻE BYĆ ZAINTERESOWANY:

- osoby pracujące w instytucji certyfikującej lub w instytucji zainteresowanej uzyskaniem uprawnień do nadawania kwalifikacji włączonych do ZSK;
- osoby specjalizujące się w opisywaniu kwalifikacji, które myślą o wspieraniu różnych podmiotów w tym działaniu;
- specjaliści z danej branży, którzy myślą o przygotowaniu opisów kwalifikacji, włączeniu kwalifikacji do ZSK.

#### PROPONOWANE METODY WALIDACJI EFEKTÓW UCZENIA SIĘ:

- analiza dowodów i deklaracji;
- bilans kompetencji (metoda szczególnie przydatna podczas identyfikowania i dokumentowania efektów uczenia się);
- obserwacja w warunkach symulowanych;
- test teoretyczny (studium przypadku);



- wywiad swobodny;
- wywiad ustrukturyzowany.

**POSZCZEGÓLNE EFEKTY UCZENIA SIĘ W ZESTAWIE:**

<b>Wsparcie metodyczne przy przygotowaniu opisu kwalifikacji rynkowej</b>	
<b>Efekty uczenia się</b>	<b>Kryteria weryfikacji</b>
<b>Analizuje zasadność przygotowania opisu kwalifikacji rynkowej</b>	<ul style="list-style-type: none"> <li>• pozyskuje informacje o otoczeniu społeczno-gospodarczym, rynku szkoleniowym, potencjale certyfikacji, koszcie uzyskania kwalifikacji, opłacalności przygotowania walidacji, uniwersalności opisu kwalifikacji w kontekście dynamiki zmian w branży, na rynku pracy;</li> <li>• analizuje kwalifikacje o podobnym charakterze ujęte w Zintegrowanym Rejestrze Kwalifikacji;</li> <li>• analizuje obszar, którego dotyczy kwalifikacja w ustawach i aktach prawnych pod kątem uregulowania kwalifikacji;</li> <li>• sporządza rekomendację dotyczącą przygotowania opisu kwalifikacji.</li> </ul>
<b>Przygotowuje elementy wniosku o włączenie kwalifikacji rynkowej do Zintegrowanego Systemu Kwalifikacji</b>	<ul style="list-style-type: none"> <li>• formułuje efekty uczenia się wraz z kryteriami weryfikacji w sposób umożliwiający porównanie efektów uczenia się wymaganych dla danej kwalifikacji z charakterystykami poziomów Polskiej Ramy Kwalifikacji;</li> <li>• przygotowuje opis kwalifikacji rynkowej zgodnie z wytycznymi z ustawy o Zintegrowanym Systemie Kwalifikacji;</li> <li>• porównuje opisane efekty uczenia się do zapisów w Polskiej Ramie Kwalifikacji z wykorzystaniem sektorowej ramy kwalifikacji (jeśli dotyczy) dla proponowanej kwalifikacji rynkowej.</li> </ul>

## OPIS KOMPETENCJI:

### ZAPEWNIANIE JAKOŚCI WALIDACJI DLA KWALIFIKACJI RYNKOWYCH W INSTYTUCJI CERTYFIKUJĄCEJ



#### RODZAJ KOMPETENCJI: SPECYFICZNA

Informacja dodatkowa: Zapewnianie jakości walidacji w instytucji certyfikującej to jedna z kompetencji, które może mieć pojedyncza osoba lub zespół osób. Nie zawsze bowiem konkretne zadania muszą być wykonywane przez jedną osobę, tak samo jak niekoniecznie każda osoba musi działać tylko w jednym obszarze. Część kompetencji mogą łącznie mieć członkowie zespołu.

#### KRÓTKA CHARAKTERYSTYKA:

Efekty uczenia się w zestawie dotyczą wiedzy, umiejętności, kompetencji społecznych związanych z działaniami mającymi na celu zapewnianie jakości walidacji dla kwalifikacji rynkowych nadawanych w danej instytucji certyfikującej. Odnoszą się one w głównej mierze do wewnętrznego zapewniania jakości, czyli kompetencji związanych z przygotowaniem, realizacją i dbaniem o zapewnianie tejże jakości, do czego są zobowiązane IC.

#### KTO MOŻE BYĆ ZAINTERESOWANY:

- osoby pracujące w instytucji certyfikującej lub w instytucji zainteresowanej uzyskaniem uprawnień do nadawania kwalifikacji włączonych do ZSK;
- osoby projektujące walidację lub przygotowujące opisy kwalifikacji;
- specjaliści z danej branży, którzy myślą o przygotowaniu opisów kwalifikacji oraz włączeniu kwalifikacji do ZSK.

#### PROPONOWANE METODY WALIDACJI EFEKTÓW UCZENIA SIĘ:

- analiza dowodów i deklaracji;
- bilans kompetencji (metoda szczególnie przydatna podczas identyfikowania i dokumentowania efektów uczenia się);
- obserwacja w warunkach symulowanych;
- test teoretyczny (studium przypadku);
- wywiad swobodny;
- wywiad ustrukturyzowany.

#### POSZCZEGÓLNE EFEKTY UCZENIA SIĘ W ZESTAWIE:

Zapewnianie jakości walidacji dla kwalifikacji rynkowych w instytucji certyfikującej

Efekty uczenia się	Kryteria weryfikacji
<p><b>Charakteryzuje wytyczne dotyczące wewnętrznego zapewnienia jakości</b></p>	<ul style="list-style-type: none"> <li>• omawia cele i funkcje wewnętrznego zapewnienia jakości walidacji;</li> <li>• określa zakres i rodzaj danych podlegających monitorowaniu;</li> <li>• omawia role, uprawnienia oraz działania związane z wewnętrznym zapewnianiem jakości walidacji;</li> <li>• określa obowiązki dotyczące sprawozdawczości względem Zintegrowanego Rejestru Kwalifikacji, podmiotu zewnętrznego zapewnienia jakości oraz ministra właściwego, wynikające z ustawy o Zintegrowanym Systemie Kwalifikacji.</li> </ul>
<p><b>Przygotowuje dokumentację dotyczącą wewnętrznego zapewnienia jakości</b></p>	<ul style="list-style-type: none"> <li>• identyfikuje dokumenty dotyczące wewnętrznego systemu zapewnienia jakości w instytucji certyfikującej (np. instrukcje, regulaminy itp.);</li> <li>• przygotowuje wzory dokumentów na potrzeby wewnętrznego systemu zapewnienia jakości i monitorowania realizacji zadań.</li> </ul>
<p><b>Planuje działania niezbędne do zapewnienia jakości w odniesieniu do walidacji</b></p>	<ul style="list-style-type: none"> <li>• wskazuje sposoby zapewnienia trafności, rzetelności i adekwatności walidacji;</li> <li>• charakteryzuje sposoby oddzielenia działalności szkoleniowej od walidacji oraz sposoby przeciwdziałania sytuacjom, w których ta sama osoba szkoli i następnie weryfikuje efekty uczenia się swoich słuchaczy;</li> <li>• omawia wykorzystanie informacji zwrotnej od uczestników walidacji na potrzeby zapewnienia jakości;</li> <li>• określa sposób oceny kompetencji poszczególnych osób lub zespołów zaangażowanych w działania instytucji certyfikującej (np. wskazuje konkretne dowody);</li> <li>• proponuje tryb i zasady współpracy z podmiotem zewnętrznego zapewnienia jakości.</li> </ul>

## OPIS KOMPETENCJI:

### OPRACOWANIE SZCZEGÓŁOWEGO PLANU (SCENARIUSZA) WALIDACJI



#### RODZAJ KOMPETENCJI: SPECYFICZNA

Informacja dodatkowa: Opracowanie szczegółowego planu (scenariusza) walidacji efektów uczenia się w instytucji certyfikującej to jedna z kompetencji, które może mieć pojedyncza osoba lub zespół osób. Nie zawsze bowiem konkretne zadania muszą być wykonywane przez jedną osobę, tak samo jak niekoniecznie każda osoba musi działać tylko w jednym obszarze. Część kompetencji mogą łącznie mieć członkowie zespołu.

#### KRÓTKA CHARAKTERYSTYKA:

Efekty uczenia się w zestawie dotyczą wiedzy, umiejętności, kompetencji społecznych w związanych z działaniami mającymi na celu opracowanie szczegółowego planu (scenariusza) walidacji w danej instytucji certyfikującej. Znajdują się w nim kompetencje odnoszące się w głównej mierze do szeroko pojętego planowania, w tym: merytorycznych i organizacyjnych kwestii związanych z prowadzeniem walidacji i nadawaniem kwalifikacji. Dotyczą również projektowania przebiegu działań podejmowanych przez instytucję, np. informowania, rekrutacji, obsługi osób przystępujących do walidacji czy warunków pracy zaangażowanych osób.

#### KTO MOŻE BYĆ ZAINTERESOWANY:

- osoby pracujące w instytucji certyfikującej lub w instytucji zainteresowanej uzyskaniem uprawnień do nadawania kwalifikacji włączonych do ZSK;
- osoby projektujące walidację lub przygotowujące opisy kwalifikacji,
- specjaliści z danej branży, którzy myślą o przygotowaniu opisów kwalifikacji oraz włączeniu kwalifikacji do ZSK.

#### PROPONOWANE METODY WALIDACJI EFEKTÓW UCZENIA SIĘ:

- analiza dowodów i deklaracji;
- bilans kompetencji (metoda szczególnie przydatna podczas identyfikowania i dokumentowania efektów uczenia się);
- obserwacja w warunkach symulowanych;
- test teoretyczny (studium przypadku);
- wywiad swobodny;
- wywiad ustrukturyzowany.

#### POSZCZEGÓLNE EFEKTY UCZENIA SIĘ W ZESTAWIE:

<b>Opracowanie szczegółowego planu (scenariusza) walidacji</b>	
<b>Efekty uczenia się</b>	<b>Kryteria weryfikacji</b>
<b>Znajomość przedmiotowej kwalifikacji rynkowej</b>	<ul style="list-style-type: none"> <li>• omawia efekt uczenia się w danej kwalifikacji;</li> <li>• odnosi wymagania dla walidacji (wskazuje adekwatne metody) do efektów uczenia się danej kwalifikacji;</li> <li>• omawia warunki wstępne lub kwalifikacje poprzedzające.</li> </ul>
<b>Planuje procesy informowania, rekrutacji oraz obsługi osób przystępujących do walidacji</b>	<ul style="list-style-type: none"> <li>• charakteryzuje grupy docelowe;</li> <li>• określa sposoby dotarcia z informacją o walidacji do potencjalnie zainteresowanych przystąpieniem do walidacji;</li> <li>• opracowuje szczegółową informację o procesie nadawania kwalifikacji dla osób zainteresowanych przystąpieniem do walidacji;</li> <li>• określa warunki i harmonogram rekrutacji osób zainteresowanych przystąpieniem do walidacji;</li> <li>• omawia działania związane z obsługą osób przystępujących do walidacji w danej instytucji certyfikującej.</li> </ul>
<b>Planuje merytoryczne aspekty walidacji i certyfikowania</b>	<ul style="list-style-type: none"> <li>• przyporządkowuje metody i narzędzia walidacji do poszczególnych kryteriów weryfikacji;</li> <li>• uwzględnia w szczegółowym planie walidacji kwestie uznawania, przenoszenia i akumulowania osiągnięć;</li> <li>• określa warunki nadania dokumentu potwierdzającego uzyskanie wszystkich efektów uczenia się dla danej kwalifikacji oraz warunki przedłużenia jego ważności (jeśli dotyczy).</li> </ul>
<b>Planuje organizacyjne aspekty walidacji</b>	<ul style="list-style-type: none"> <li>• analizuje zasoby w instytucji certyfikującej na potrzeby planowania walidacji i certyfikowania;</li> <li>• omawia sposoby organizowania walidacji, w tym: miejsce, przebieg, sekwencja działań itp.;</li> <li>• wskazuje możliwe rozwiązania organizacyjne, np. upoważnienie innego podmiotu do przeprowadzania walidacji (instytucja walidująca).</li> </ul>
<b>Planuje pracę zespołu odpowiedzialnego za proces nadawania kwalifikacji</b>	<ul style="list-style-type: none"> <li>• identyfikuje niezbędne role w procesie nadawania kwalifikacji w danej instytucji certyfikującej;</li> <li>• określa niezbędne kompetencje osób lub podzespołów i określa ich zadania.</li> </ul>

## OPIS KOMPETENCJI:

### PRZYGOTOWANIE ORGANIZACYJNE DO PROWADZENIA WALIDACJI W INSTYTUCJI CERTYFIKUJĄCEJ



#### RODZAJ KOMPETENCJI: SPECYFICZNA

Informacja dodatkowa: Przygotowanie organizacyjne do prowadzenia walidacji w instytucji certyfikującej to jedna z kompetencji, które może mieć pojedyncza osoba lub zespół osób. Nie zawsze bowiem konkretne zadania muszą być wykonywane przez jedną osobę, tak samo jak niekoniecznie każda osoba musi działać tylko w jednym obszarze. Część kompetencji mogą mieć łącznie członkowie zespołu.

#### KRÓTKA CHARAKTERYSTYKA:

Efekty uczenia się w zestawie dotyczą wiedzy, umiejętności, kompetencji społecznych związanych z działaniami mającymi na celu przygotowanie organizacyjne działań w ramach walidacji w instytucji certyfikującej. Znajdują się w nim kompetencje, które przydatne są w opracowaniu wzorów dokumentów, procedur, instrukcji, a także wytycznych dotyczących sposobu komunikowania się z osobami zaangażowanymi w walidację w danej instytucji (klienci wewnętrzni), przystępującymi do walidacji, zainteresowanymi przystąpieniem do walidacji oraz innymi podmiotami (klienci zewnętrzni). Przygotowanie organizacyjne dotyczy również opracowania planu związanego z finansowaniem walidacji oraz monitorowaniem prowadzonych działań i sytuacji na rynku edukacyjno-zawodowym w celu rozwoju oferty instytucji i – jeśli jest taka potrzeba – prowadzenia działań naprawczych.

#### KTO MOŻE BYĆ ZAINTERESOWANY:

- osoby pracujące w instytucji certyfikującej lub w instytucji zainteresowanej uzyskaniem uprawnień do nadawania kwalifikacji włączonych do ZSK;
- specjaliści z danej branży, którzy myślą o przygotowaniu opisów kwalifikacji oraz włączeniu kwalifikacji do ZSK.

#### PROPONOWANE METODY WALIDACJI EFEKTÓW UCZENIA SIĘ:

- analiza dowodów i deklaracji;
- bilans kompetencji (metoda szczególnie przydatna podczas identyfikowania i dokumentowania efektów uczenia się)
- obserwacja w warunkach symulowanych;
- test teoretyczny (studium przypadku);
- wywiad swobodny;
- wywiad ustrukturyzowany.

## POSZCZEGÓLNE EFEKTY UCZENIA SIĘ W ZESTAWIE:

<b>Przygotowanie organizacyjne do prowadzenia walidacji w instytucji certyfikującej</b>	
<b>Efekty uczenia się</b>	<b>Kryteria weryfikacji</b>
<b>Przygotowuje dokumentację i materiały na potrzeby walidacji</b>	<ul style="list-style-type: none"> <li>• identyfikuje dokumenty niezbędne do realizacji zadań związanych z walidacją, w tym: formularze, protokoły, instrukcje, ubezpieczenia, umowy, zgody itp.;</li> <li>• przygotowuje wzory dokumentów dla osób przystępujących do walidacji, asesorów i innych osób zaangażowanych w postępowanie walidacyjne, np. certyfikatu, formularzy zgłoszeniowych, instrukcji, umów – zgodnie z wymogami dotyczącymi ochrony danych osobowych oraz innymi przepisami prawa;</li> <li>• opracowuje procedury dotyczące ochrony informacji i danych osobowych, zasad współpracy, standardów etycznych itp. niezbędne do przeprowadzenia walidacji w instytucji certyfikującej;</li> <li>• omawia sposoby zarządzania informacją i dokumentacją w instytucji certyfikującej, w tym gromadzenia, archiwizacji oraz przekazywania jej do odpowiednich osób.</li> </ul>
<b>Planuje budżet walidacji i certyfikowania</b>	<ul style="list-style-type: none"> <li>• szacuje koszty walidacji z uwzględnieniem m.in. zapewnienia warunków materialnych, zatrudnienia odpowiedniej kadry, przygotowania materiałów itp.;</li> <li>• ustala koszt poszczególnych etapów walidacji (jeśli dotyczy) oraz wskazuje koszty dodatkowe (np. wsparcie doradcy walidacyjnego);</li> <li>• omawia źródła finansowania walidacji;</li> <li>• ustala cenę walidacji dla osób przystępujących do walidacji.</li> </ul>
<b>Projektuje wytyczne komunikacji osób zaangażowanych w walidację w danej instytucji</b>	<ul style="list-style-type: none"> <li>• charakteryzuje cele komunikacji osób zaangażowanych w walidację w danej instytucji;</li> <li>• określa adresatów działań komunikacyjnych wewnątrz instytucji, np. asesor, doradca walidacyjny, obsługa administracyjna w instytucji certyfikującej i in.;</li> <li>• określa zasady komunikowania się i współpracy osób zaangażowanych w walidację w danej instytucji, w tym kanały komunikacji.</li> </ul>
<b>Projektuje wytyczne komunikacji z osobami przystępującymi do walidacji oraz innymi podmiotami</b>	<ul style="list-style-type: none"> <li>• charakteryzuje cele komunikacji z osobami przystępującymi do walidacji oraz innymi podmiotami;</li> <li>• określa adresatów działań komunikacyjnych na zewnątrz instytucji, np. osoby zainteresowane przystąpieniem do walidacji, osoby uczestniczące w walidacji, podwykonawcy, klienci instytucjonalni, instytucje walidujące, podmioty zewnętrznego zapewniania jakości, ministerstwa właściwe;</li> <li>• określa zasady komunikowania się i współpracy z osobami przystępującymi do walidacji oraz innymi podmiotami, w tym</li> </ul>

	kanały komunikacji.
<b>Prowadzi działania usprawniające walidację</b>	<ul style="list-style-type: none"> <li>• analizuje zapotrzebowanie edukacyjno-zawodowe rynku na kwalifikacje;</li> <li>• analizuje możliwości związane ze zwiększeniem dostępności walidacji, np. użycie nowych technologii;</li> <li>• proponuje działania mające na celu rozszerzenie oferty związanej z walidacją i usprawnieniem działań, np. nowe grupy adresatów, współpracę z nowymi instytucjami, rozwój zespołu itp.</li> </ul>

## OPIS KOMPETENCJI:

### DZIAŁANIA PROWADZĄCE DO UZYSKANIA UPRAWNIENÍ DO CERTYFIKOWANIA



#### RODZAJ KOMPETENCJI: SPECYFICZNA

Informacja dodatkowa: Działania prowadzące do uzyskania uprawnień do certyfikowania przez podmiot to jedna z kompetencji, które może mieć pojedyncza osoba lub zespół osób. Nie zawsze bowiem konkretne zadania muszą być wykonywane przez jedną osobę, tak samo jak niekoniecznie każda osoba musi działać tylko w jednym obszarze. Część kompetencji mogą mieć łącznie członkowie zespołu.

#### KRÓTKA CHARAKTERYSTYKA:

Opis dotyczy kompetencji osób, które zajmują się działaniami mającymi przybliżyć podmiot do uzyskania uprawnień do certyfikowania. Znajdujące się w nim

kompetencje dotyczą głównie analizy sytuacji danego podmiotu, przygotowania i prowadzenia działań, które mają na celu uzyskanie możliwości prowadzenia walidacji i nadawania kwalifikacji przez dany podmiot.

#### KTO MOŻE BYĆ ZAINTERESOWANY:

- osoby pracujące w instytucji zainteresowanej uzyskaniem uprawnień do nadawania kwalifikacji włączonych do ZSK.

#### PROPONOWANE METODY WALIDACJI EFEKTÓW UCZENIA SIĘ:

- analiza dowodów i deklaracji;
- bilans kompetencji (metoda szczególnie przydatna podczas identyfikowania i dokumentowania efektów uczenia się)



- obserwacja w warunkach symulowanych;
- test teoretyczny (studium przypadku);
- wywiad swobodny;
- wywiad

ustrukturyzowany.

#### POSZCZEGÓLNE EFEKTY UCZENIA SIĘ W ZESTAWIE:

Działania prowadzące do uzyskania uprawnień do certyfikowania przez podmiot	
Efekty uczenia się	Kryteria weryfikacji
<b>Identyfikuje obowiązki podmiotu ubiegającego się o uzyskanie statusu instytucji certyfikującej</b>	<ul style="list-style-type: none"> <li>• analizuje zapisy ustawy o Zintegrowanym Systemie Kwalifikacji dotyczące uzyskania statusu instytucji certyfikującej;</li> <li>• identyfikuje wymagania związane z przeprowadzeniem walidacji, wskazane w opisie kwalifikacji;</li> <li>• analizuje możliwości współpracy z innymi instytucjami w zakresie realizacji zadań, np. instytucjami walidującymi.</li> </ul>
<b>Inicjuje działania prowadzące do nadania uprawnień i uczestniczy w nich</b>	<ul style="list-style-type: none"> <li>• przygotowuje informację na temat tego, czy dany podmiot spełnia wymagania dotyczące walidacji określone w opisie danej kwalifikacji;</li> <li>• przygotowuje dokumentację na potrzeby uzyskania statusu instytucji certyfikującej;</li> <li>• obsługuje elektroniczny system (platformę) do obsługi Zintegrowanego Systemu Kwalifikacji – Zintegrowany Rejestr Kwalifikacji;</li> <li>• komunikuje się z ministrem właściwym odnośnie do uzyskiwania uprawnień do certyfikowania (jeśli dotyczy).</li> </ul>