



Instytut Badań Edukacyjnych

Marcin Marciniak-Mierzejewski

23.11.2018

Zintegrowany System Kwalifikacji

Elementy systemu

Opisywanie kwalifikacji

Role przedstawicieli branży w procesie włączania kwalifikacji do systemu

Wydawanie certyfikatów



Polityka rozwoju umiejętności w Polsce

Perspektywa uczenia się przez całe życie (uchwała MEN, 2013)

- Przyjęcie „Perspektywy...” wiązało się m.in. z przygotowaniem Polski do perspektywy finansowej UE na lata 2014-2020. Jednym z warunków wstępnych zapewnienia ze strony UE pomocy w zakresie edukacji jest istnienie kompleksowych i spójnych ram polityki na rzecz uczenia się przez całe życie.

Program Operacyjny Wiedza Edukacja Rozwój

- Cel 2: Przejrzysty i spójny system kwalifikacji

Ustawa o Zintegrowanym Systemie Kwalifikacji

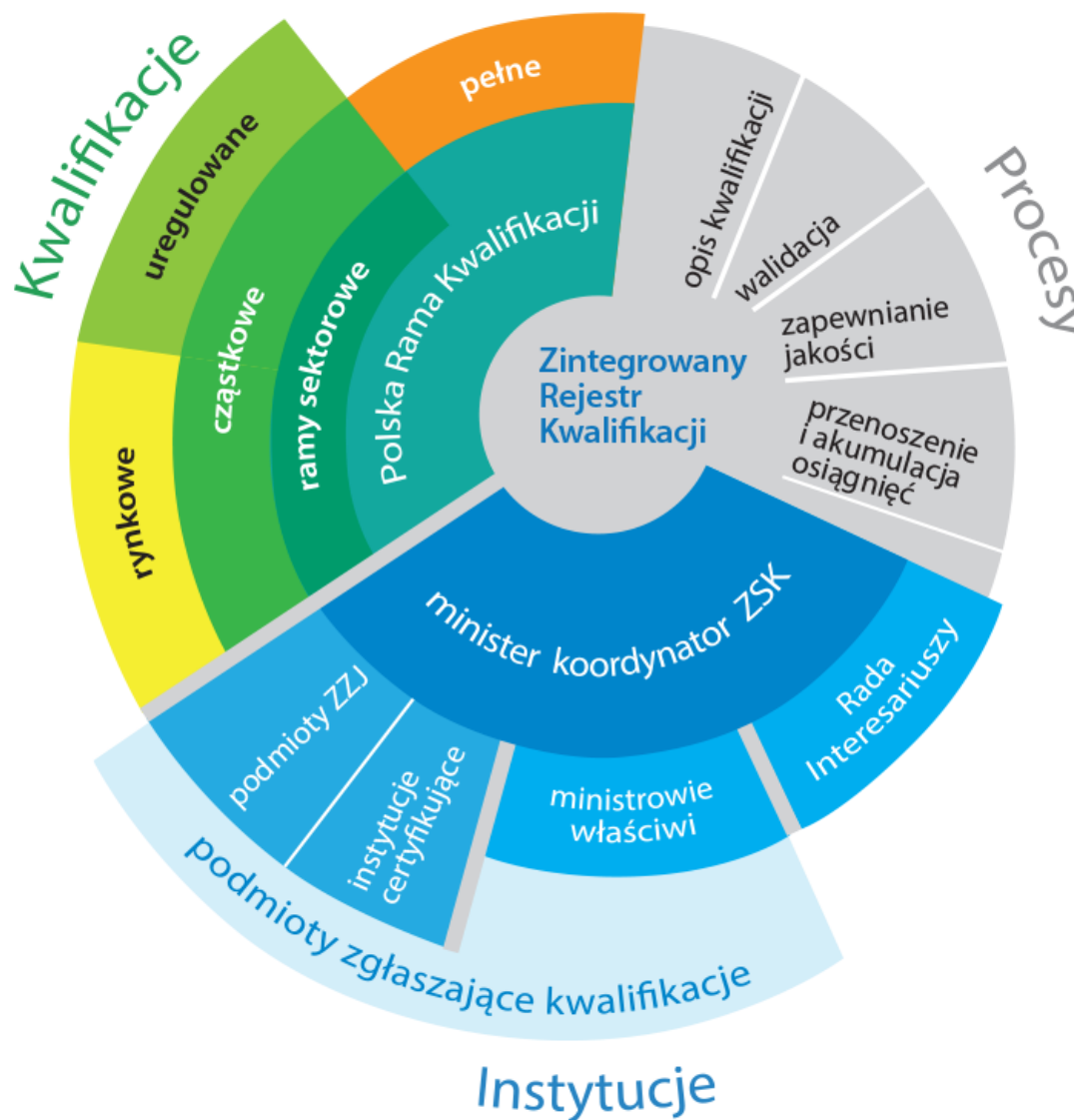
- Uchwalona 22 grudnia 2015 roku, weszła w życie 16 stycznia 2016 roku



ZINTEGROWANY
SYSTEM
KWALIFIKACJI



Zintegrowany System Kwalifikacji







ZINTEGROWANY SYSTEM KWALIFIKACJI



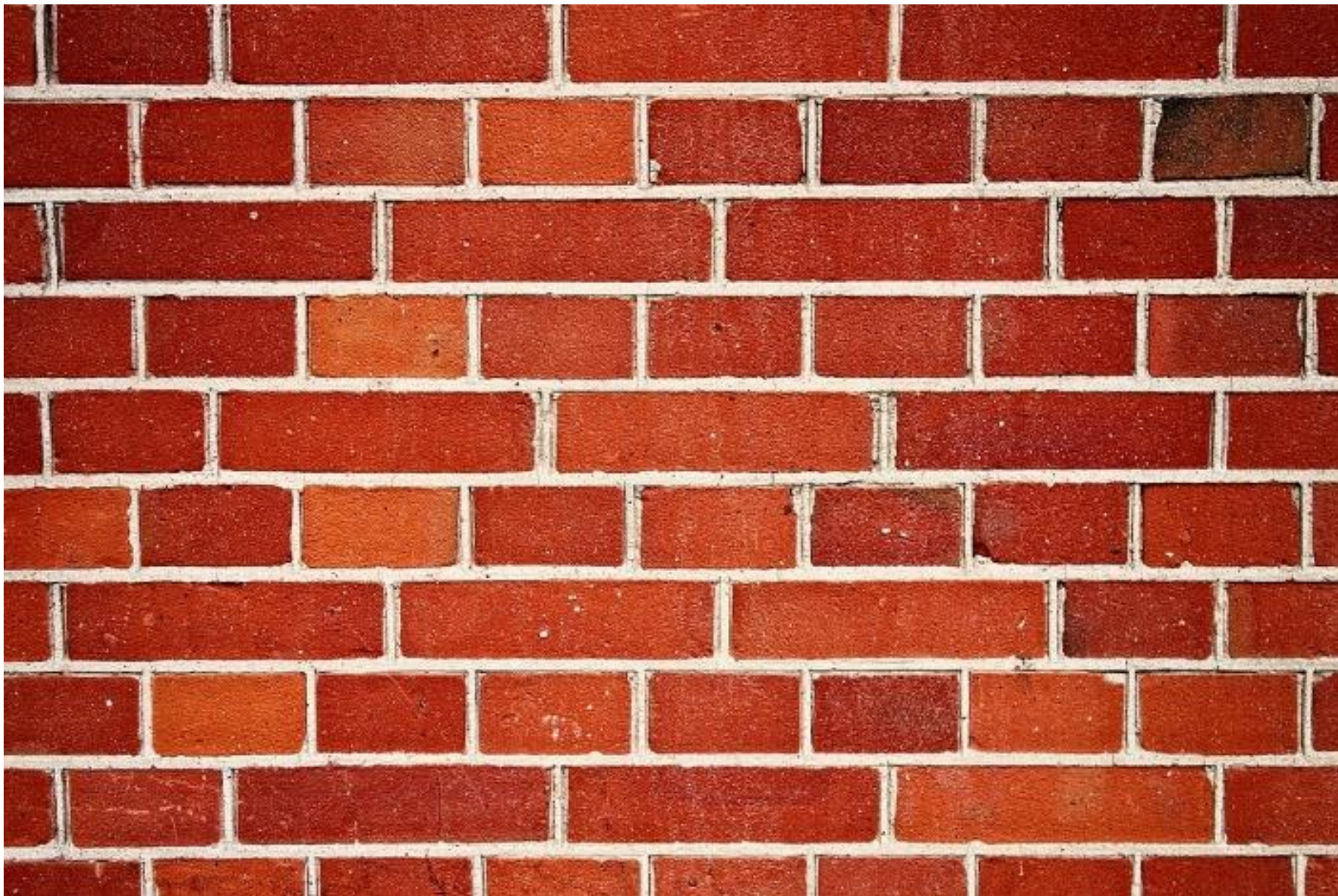
Czym nie jest KWALIFIKACJA?

- ❑ kwalifikacja **nie jest zawodem** ani **uprawnieniem** do wykonywania zawodu
- ❑ **potocznie**: dokument poświadczający zdanie egzaminu, wykształcenie, doświadczenie zawodowe



Czym jest KWALIFIKACJA?

- **kwalfikacja w ZSK**: określony zestaw **efektów uczenia się**, zgodnych z ustalonymi standardami, których osiągnięcie zostało formalnie potwierdzone przez upoważnioną instytucję





Czym są efekty uczenia się?

- ❑ **Wiedza:** zbiór opisów faktów, zasad, teorii i praktyk, przyswojonych w procesie uczenia się, odnoszących się do dziedziny uczenia się lub działalności zawodowej.
- ❑ **Umiejętności:** zdolność wykonywania zadań i rozwiązywania problemów właściwych dla dziedziny uczenia się lub działalności zawodowej.
- ❑ **Kompetencje społeczne:** zdolność kształtowania własnego rozwoju oraz autonomicznego i odpowiedzialnego uczestniczenia w życiu zawodowym i społecznym, z uwzględnieniem etycznego kontekstu własnego postępowania.



Wsparcie osób chorych onkologicznie, osób po chorobie nowotworowej oraz ich rodzin i otoczenia

Zestaw 1 – Przygotowanie realizacji imprezy turystycznej

1. Kompletuje informacje organizacyjne i krajoznawcze dotyczące imprezy turystycznej

- a) weryfikuje informacje krajoznawcze pochodzące z różnych źródeł wiedzy adekwatne do rodzaju imprezy turystycznej i uczestników
- b) gromadzi materiały (np. mapy i plany miast, zdjęcia, ryciny, nagrania audio i wideo)
- c) opracowuje materiały pomocnicze potrzebne do realizacji imprezy turystycznej

2. Opracowuje plan realizacji na podstawie programu imprezy turystycznej

- a) omawia różnice między rodzajami imprez turystycznych
- b) analizuje przedłożoną przez organizatora imprezy turystycznej dokumentację pod kątem możliwości realizacji imprezy i proponuje ewentualne zmiany
- c) sporządza plan realizacji imprezy turystycznej dostosowany do jej rodzaju oraz uczestników, wykorzystując informacje dotyczące obiektów, usług lokalnych kontrahentów oraz atrakcji turystycznych stanowiących podstawę realizacji imprezy turystycznej



Kwalifikacje cząstkowe to...

...wszystkie kwalifikacje **włączone do ZSK**, które nie są kwalifikacjami pełnymi:

- kwalifikacje rynkowe,**
- kwalifikacje wyodrębnione w zawodach szkolnych i pochodzące ze studiów podyplomowych,
- kwalifikacje uregulowane nadawane na podstawie innych przepisów prawa (poza formalną edukacją).



Kwalifikacje pełne to...

...kwalifikacje nadawane wyłącznie **w ramach systemu oświaty**

po ukończeniu określonych etapów kształcenia oraz

kwalifikacje pierwszego, drugiego i trzeciego stopnia

w rozumieniu ustawy z dnia 27 lipca 2005 roku – Prawo

o szkolnictwie wyższym.

PRZYKŁADY: świadectwo ukończenia szkoły podstawowej,

matura, dyplom licencjata na kierunku..., dyplom magistra

na kierunku..., dyplom doktora np. nauk medycznych

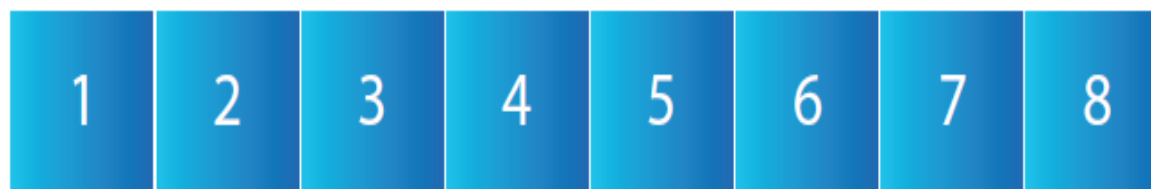


Walidacja to sprawdzenie, czy osoba ubiegająca się o nadanie określonej kwalifikacji niezależnie od sposobu uczenia się osiągnęła wyodrębnioną część lub całość efektów uczenia się wymaganych dla tej kwalifikacji

(art. 2 pkt 22 ustawy o ZSK)

Schemat Polskiej Ramy Kwalifikacji

ERK



PRK

Uniwersalne
charakterystyki
poziomów
(pierwszy stopień)



Typowe
dla kształcenia
ogólnego



PRK

Warianty charakterystyk
poziomów
(drugi stopień)

Typowe dla
kształcenia i szkolenia
zawodowego



Typowe
dla szkolnictwa
wyższego





ZINTEGROWANY SYSTEM KWALIFIKACJI



Co jest integrowane?

ZINTEGROWANY SYSTEM KWALIFIKACJI

KURSY
SZKOLENIA

OŚWIATA

SZKOŁY
WYŻSZE

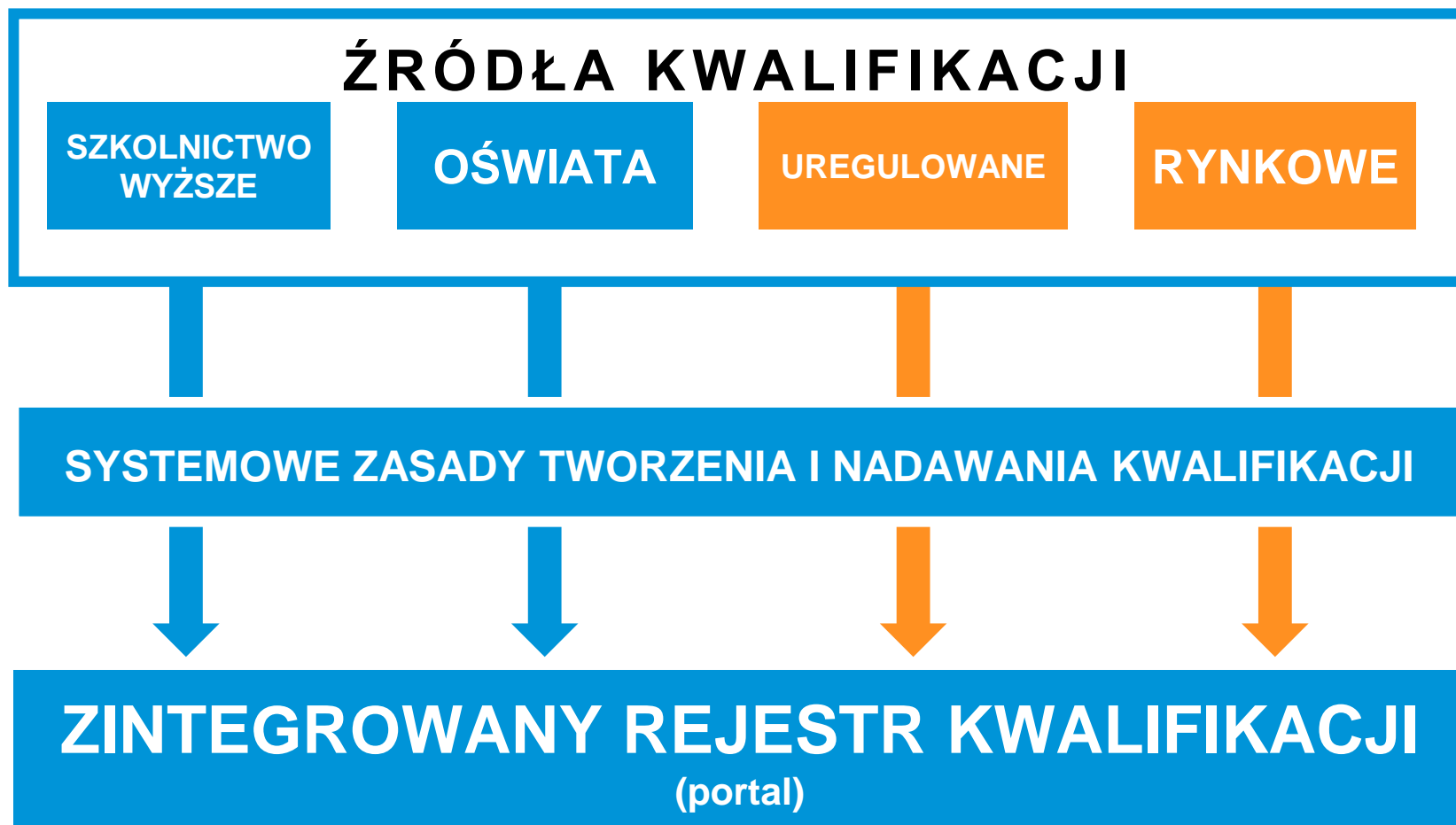
UCZENIE SIĘ
NIEFORMALNE

WALIDACJA EFEKTÓW UCZENIA SIĘ,
NADAWANIE KWALIFIKACJI

ZDOBYWANIE EFEKTÓW UCZENIA SIĘ



ZRK – narzędzie integrujące system



rejestr.kwalifikacje.gov.pl



Zintegrowany Rejestr Kwalifikacji

- Ewidencja kwalifikacji włączonych do ZSK** i instytucji z nimi powiązanych
- Obecność kwalifikacji w rejestrze oznacza, że jej **wiarygodność** została potwierdzona przez władze publiczne, oraz że ma ona określony poziom PRK
- Jedno źródło informacji o kwalifikacjach w ZSK** w jednym miejscu **wyczerpujące** i **aktualne** informacje o wszystkich kwalifikacjach włączonych do ZSK, niezależnie od istniejących rejestrów i spisów



ZAPEWNIANIE JAKOŚCI

Jakość kwalifikacji

Przez jakość kwalifikacji rozumie się w Zintegrowanym Systemie Kwalifikacji jej **funkcjonalność**:

- dla osób, które ją uzyskały
- dla otoczenia społecznego, w którym dana kwalifikacja funkcjonuje





Etapy włączania kwalifikacji rynkowej do ZSK



- Ocena formalna wniosku



- Konsultacje, ocena i rozstrzygnięcie o zasadności włączenia kwalifikacji do ZSK



- Przypisanie poziomu PRK i włączenie kwalifikacji do ZSK



Etapy włączania kwalifikacji rynkowej do ZSK

IV

- Nadanie uprawnień do certyfikowania **pierwszej** (i kolejnych) Instytucji Certyfikującej (IC)

V

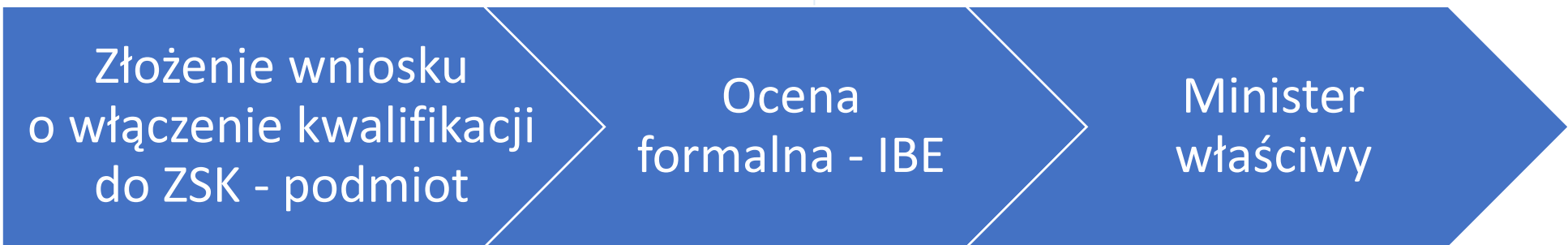
- Określenie Podmiotu Zewnętrznego Zapewniania Jakości (PZZJ)

VI

- **KWALIFIKACJA FUNKCJONUJĄCA**

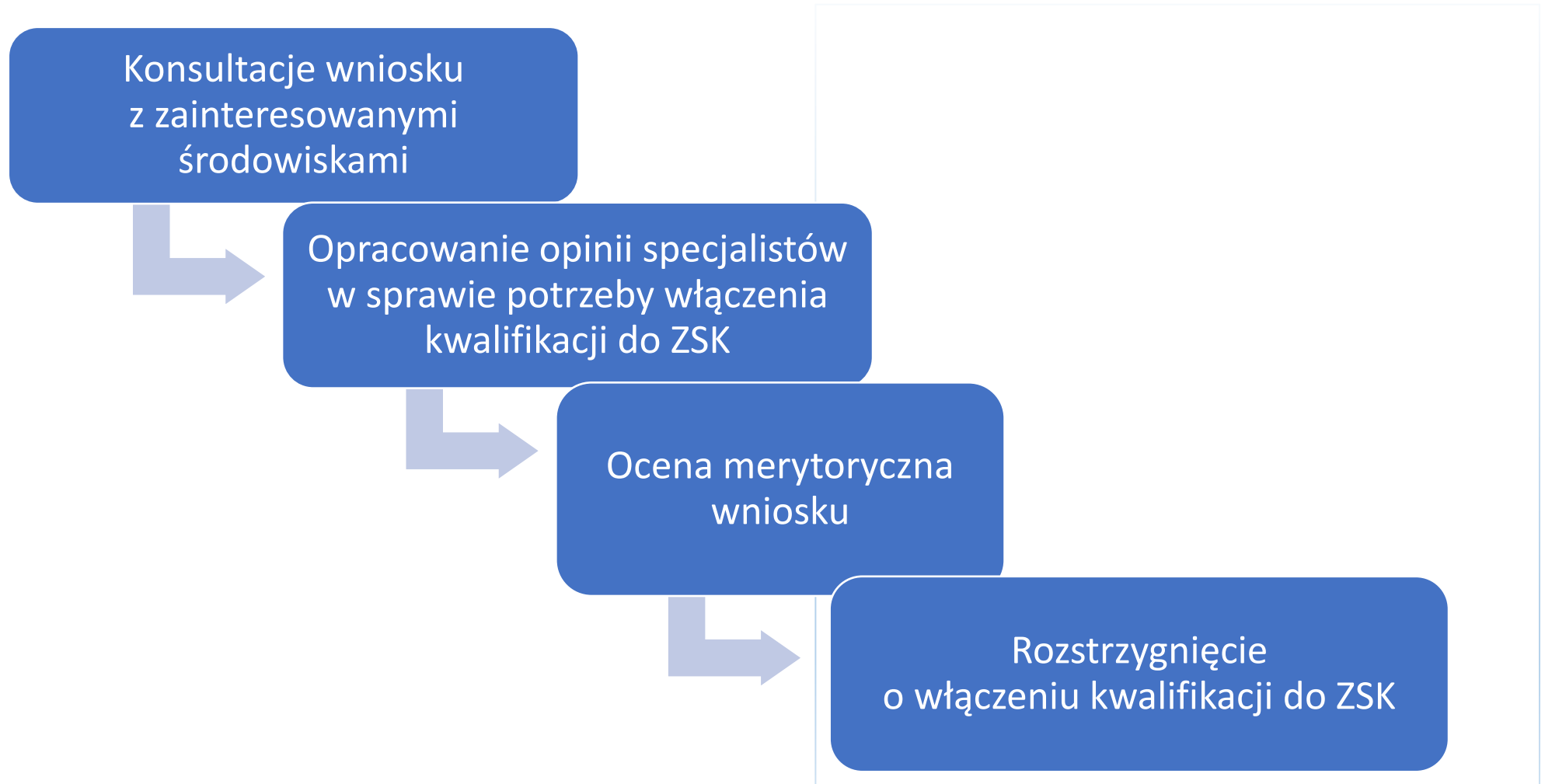


Ocena formalna



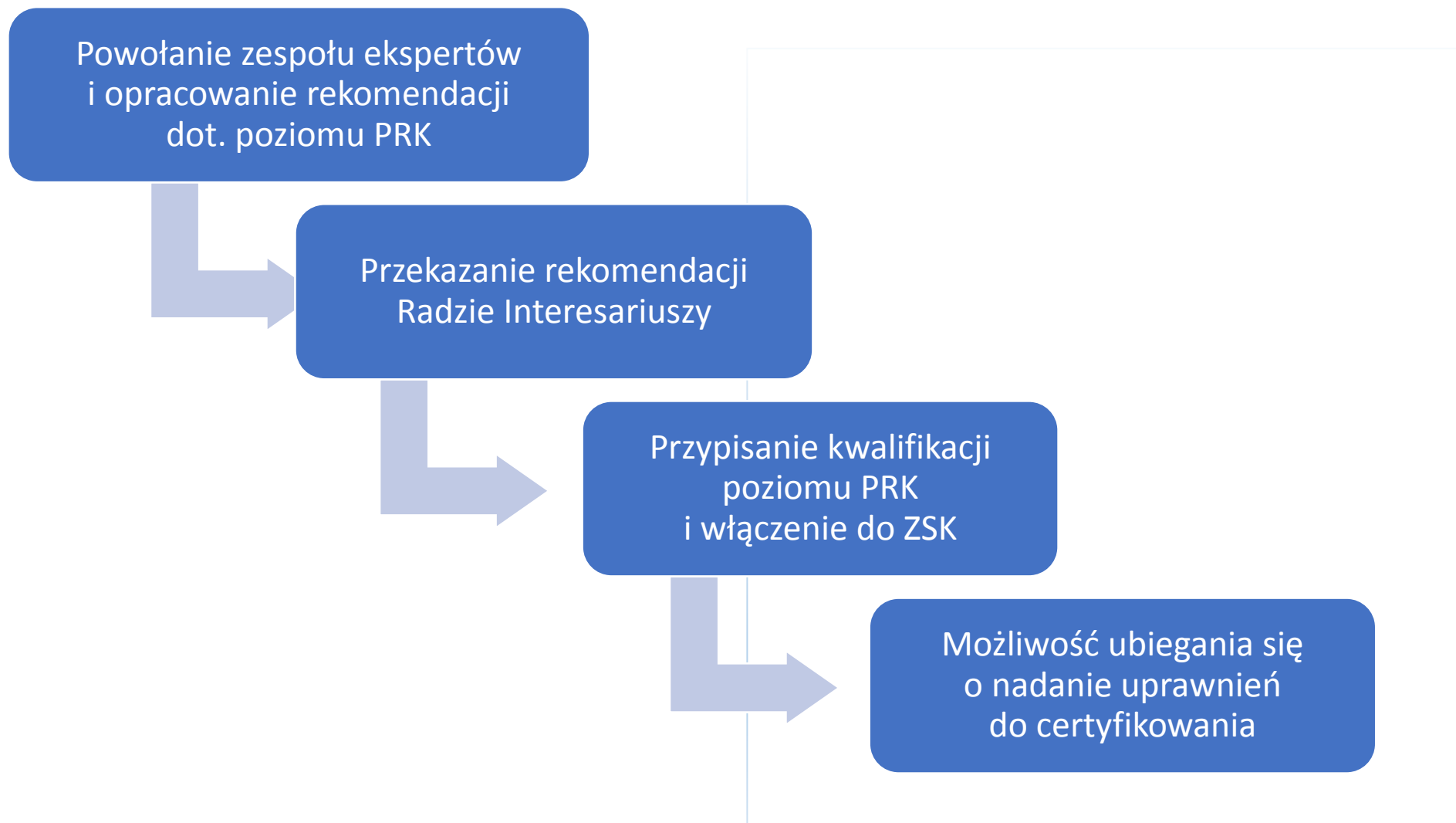


Konsultacje środowiskowe, opinie specjalistów, ocena merytoryczna wniosku





Przypisanie poziomu i włączenie do ZSK





WYMAGANIA DLA INSTYTUCJI CERTYFIKUJĄCYCH KWALIFIKACJE RYNKOWE W ZSK



INSTYTUCJA CERTYFIKUJĄCA TO...

... podmiot, który uzyskał uprawnienia do nadawania określonej kwalifikacji włączonej do ZSK

- ✓ prowadzący działalność gospodarczą
- ✓ spełniający wymagania określone dla danej kwalifikacji rynkowej





Wymagania dla walidacji w opisie kwalifikacji

Wymagania mogą i powinny uwzględniać:

metody walidacji

zasoby kadrowe

zasoby organizacyjno-materialne

Wymagania wobec IC w ZSK

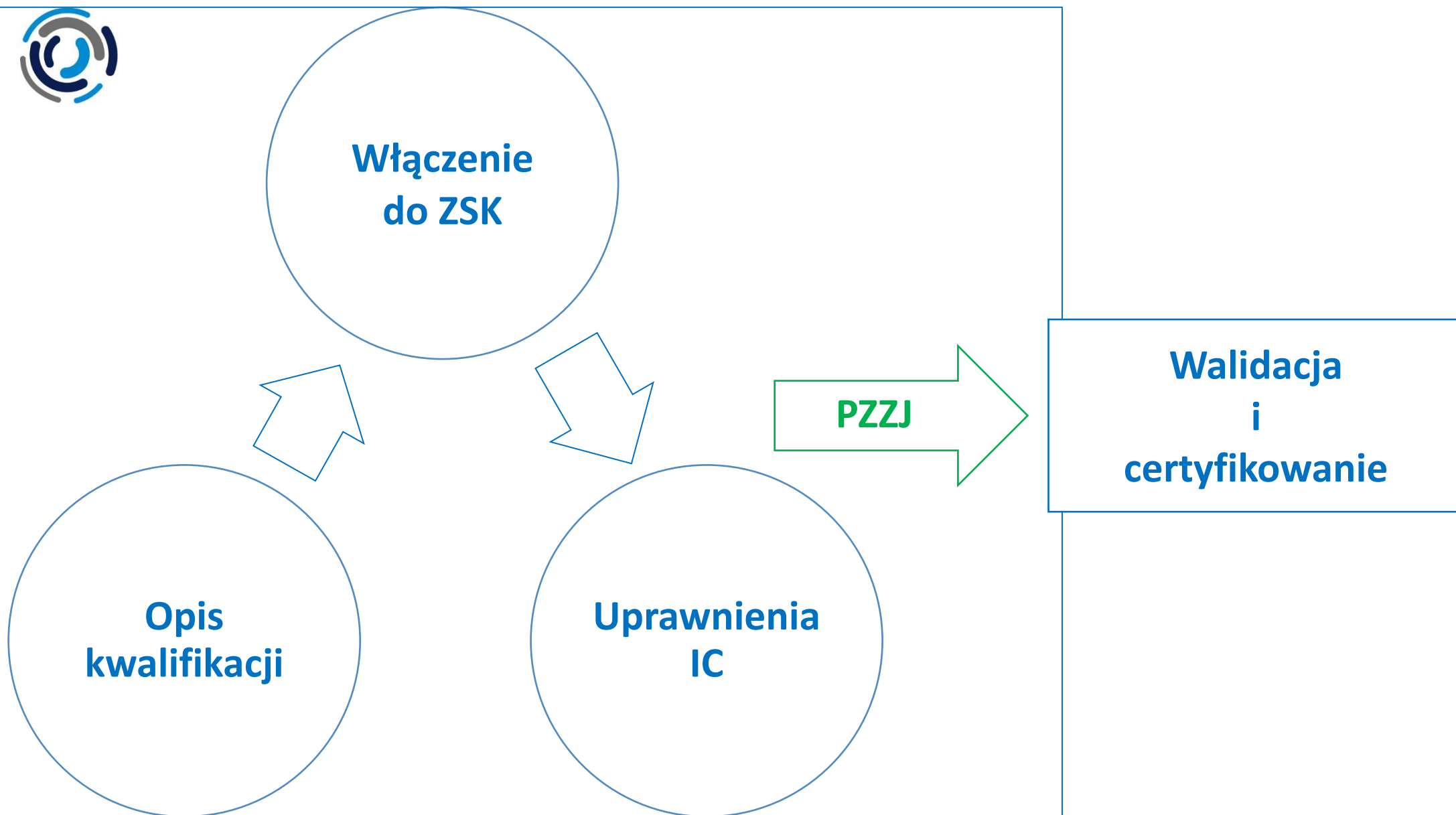
W procesie włączania kwalifikacji rynkowej do ZSK w razie potrzeby **minister właściwy może określić:**

- dodatkowe wymagania wynikające ze specyfiki danej kwalifikacji, dotyczące m.in.:
 - zakresu i częstotliwości ewaluacji wewnętrznej,
 - zakresu i częstotliwości składania sprawozdań z działalności IC.

Art. 25 ust. 2 pkt 6

- dodatkowe warunki, jakie musi spełnić podmiot ubiegający się o nadanie uprawnień do certyfikowania danej kwalifikacji rynkowej

Art. 25 ust. 2 pkt 7





Dziękuję za uwagę

Marcin Marciniak-Mierzejewski

m.marciniak-mierzejewski@ibe.edu.pl

tel. 22 241 71 19

Projekt współfinansowany ze środków Unii Europejskiej
w ramach Europejskiego Funduszu Społecznego



Instytut Badań Edukacyjnych

Biuro Projektu ZSK

ul. Górczewska 8, 01-180 Warszawa

tel.: (22) 241 71 00, e-mail: zsk@ibe.edu.pl